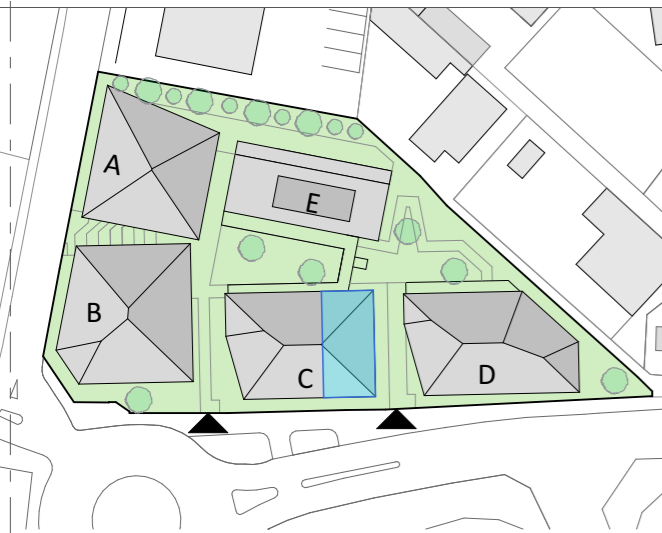


# Hirutasuna

24 rue de Santiago - 64700 Hendaye



## Logement C201 - T4 - R+2

établi le : 06/07/2023

### 1/ Surface habitable (m<sup>2</sup>)

cellier	3,27
ch. 1	10,87
ch. 2	11,63
ch. 3	11,58
cuisine	9,71
dgt / bureau	9,61
entrée	3,31
sdb 1	6,30
séjour	25,23
wc	1,47
<b>Total</b>	<b>92,98 m<sup>2</sup></b>

### 2/ Surface annexe (m<sup>2</sup>)

loggia 1	13,34
loggia 2	13,34
<b>Total</b>	<b>26,68 m<sup>2</sup></b>

DES MODIFICATIONS SONT SUSCEPTIBLES D'ETRE APORTEES A CE PLAN EN FONCTION DES NECESSITES TECHNIQUES DE TOUTE NATURE ET DES TOLERANCES D'EXECUTION.

LES SURFACES INDIQUEES SONT APPROXIMATIVES. LES RETOMBES, FAUX-PLAFONDS, SOFFITES, GAINES, AINSI QUE L'EQUIPEMENT, SONT FIGURES A TITRE INDICATIF.



Le COL  
SERVICE COMMERCIAL  
73 route de Lamouly  
64600 ANGLET  
05 59 52 56 61

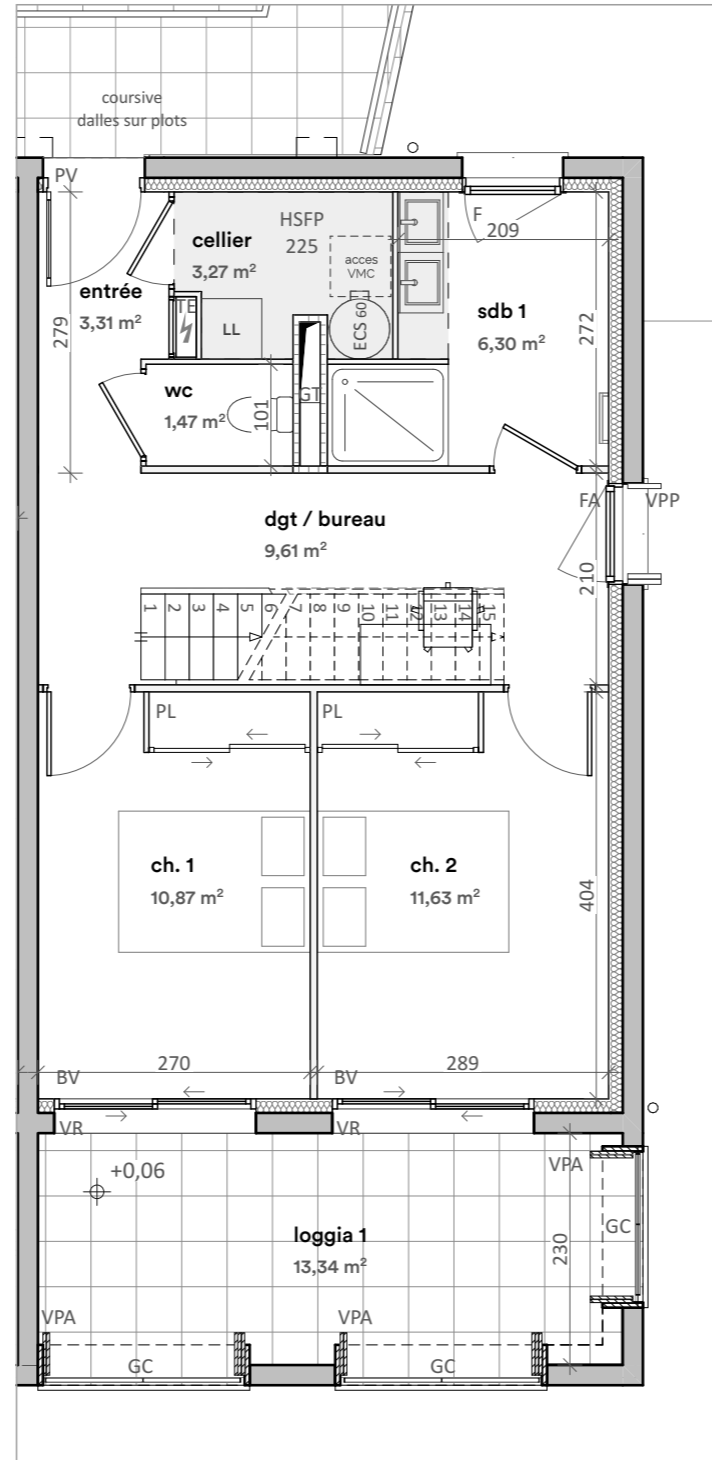
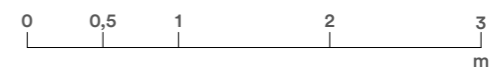
F : Fenêtre  
FA : Fenêtre allège vitrée  
PF : Porte fenêtre  
FF : Fenêtre fixe  
BV : Baie vitrée coulissante  
VR : Volet roulant

VRE : Volet roulant électrique  
VB : Volet battant  
VPP : Volet pliant plein  
VPA : Volet pliant ajouré  
PP : Porte d'entrée pleine  
PV : Porte d'entrée vitrée

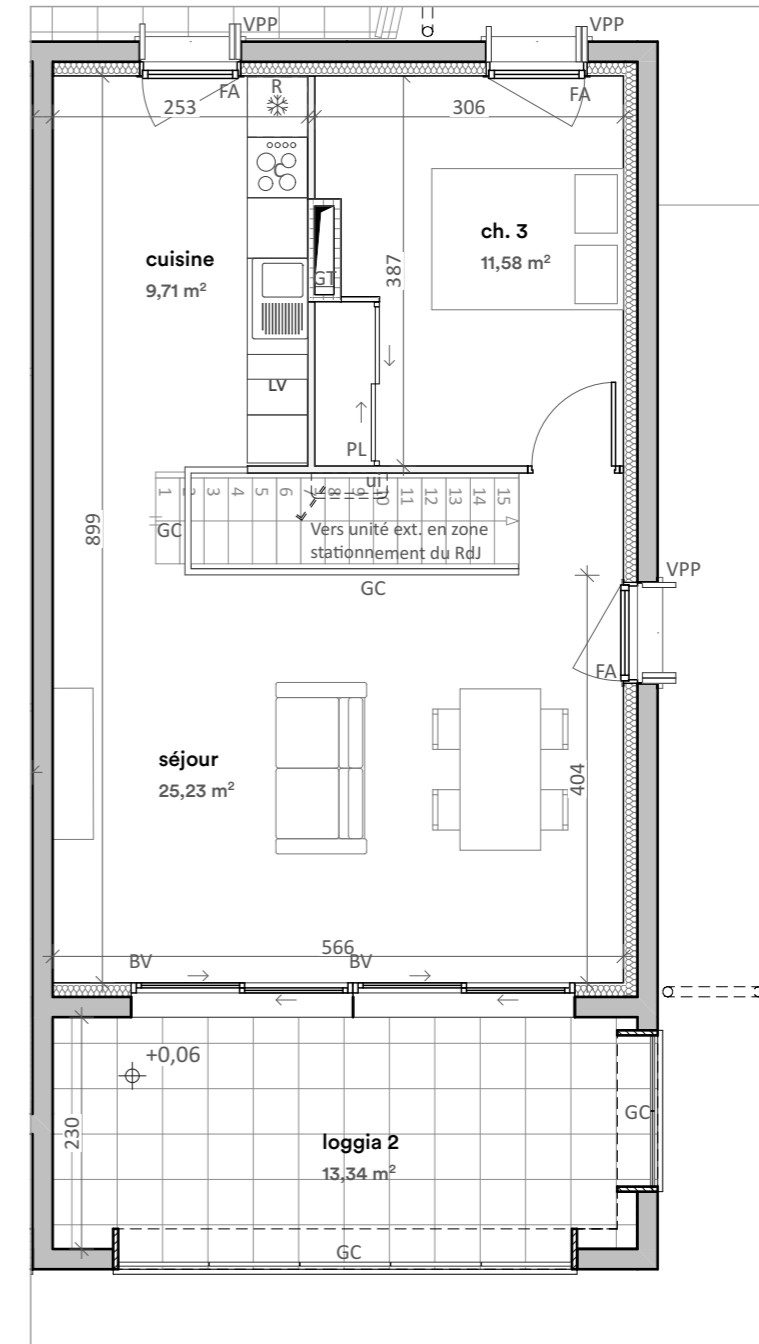
TE : Tableau électrique  
GT : Gaine technique  
LL : Lave-linge  
LV : Lave-vaisselle  
C : Cuisson  
R : Réfrigérateur

ECS : Ballon thermodynamique  
UI : Unité intérieure de chauffage  
PL : Placard  
GC : Garde-corps  
S : Séparatif  
J : Jardinière

■ Soffite ou faux plafond  
□ Option aérateur



R+2



R+3