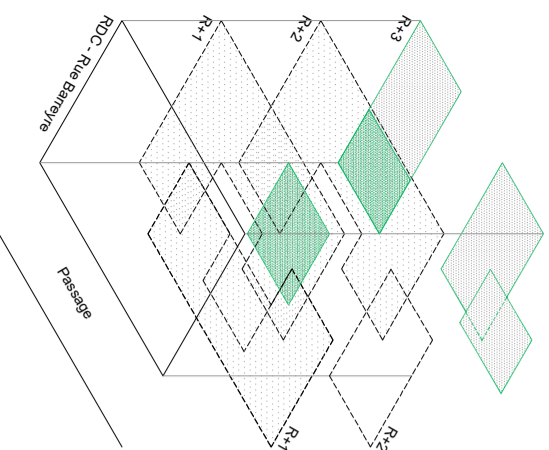
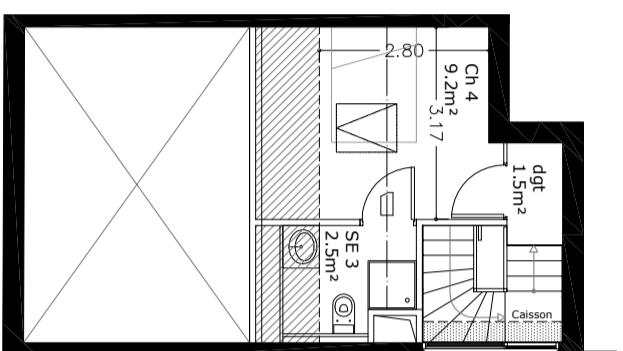
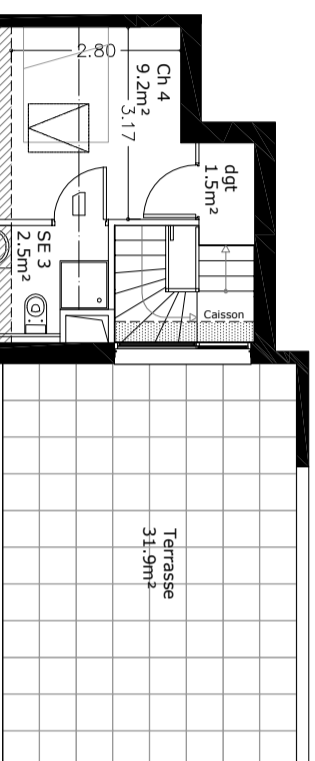
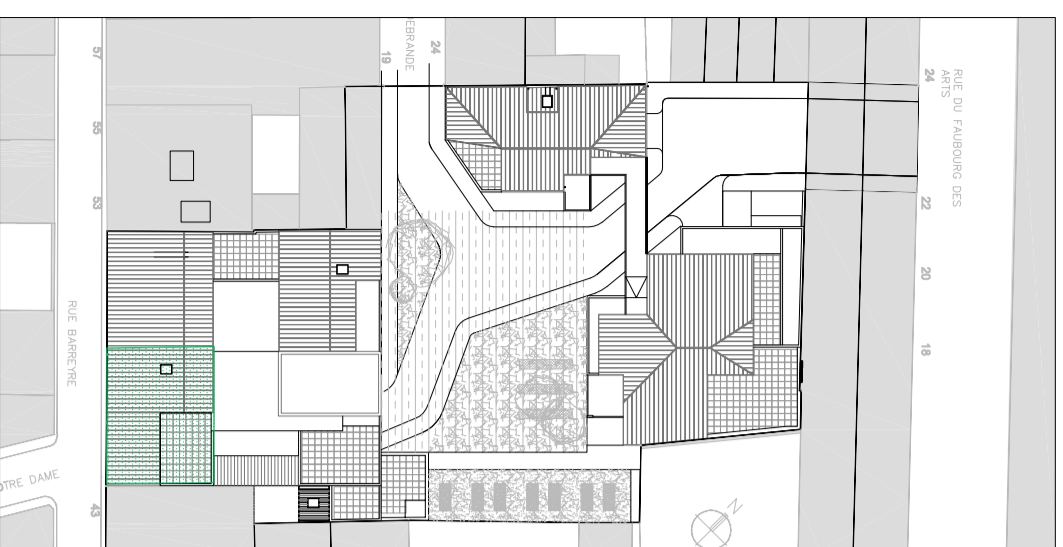


Bâtiment **A** Logement **N°19**
Niveau **R+3**
Type **T5** Fait le 04 janvier 2022

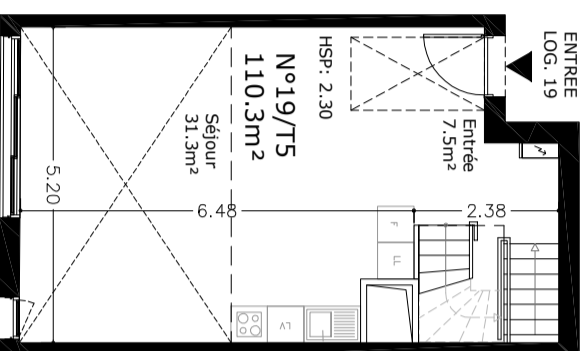
LOCALISATION



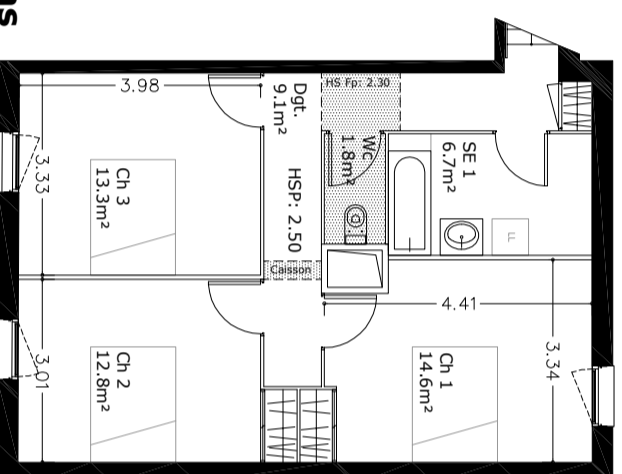
PLAN DE MASSE



Niveau haut



Niveau intermédiaire



Niveau bas



Opération SARAH A BORDEAUX, Quartier des Chartrons Hors normes PMR

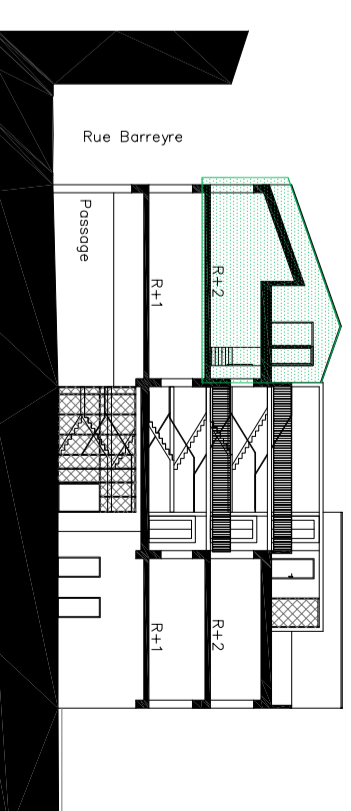
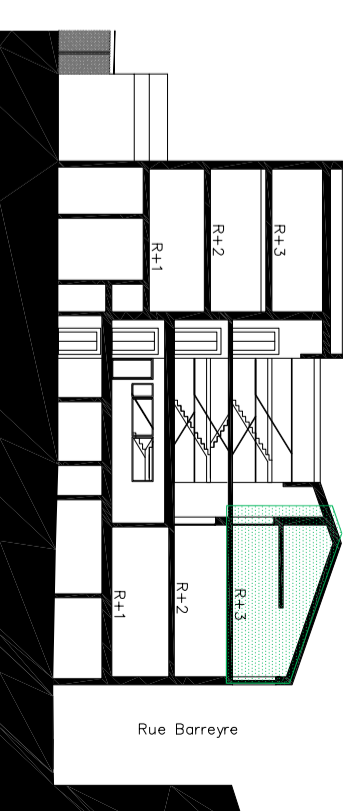
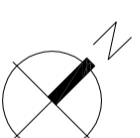
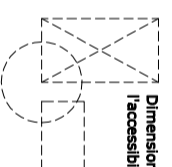
Surfaces habitables

Entrée	7.5m²
Séjour	31.3m²
Chambre 1	14.6m²
Chambre 2	12.8m²
Chambre 3	13.3m²
Chambre 4	9.2m²
Salle d'eau 1	6.7m²
Salle d'eau 2	0.0m²
Salle d'eau 3	2.5m²
WC	1.8m²
Dégagement	10.6m²
TOTAL HABITABLE	110.3m²

Surfaces annexes :
Terrasse 31.9m²
Parking
Cellier ext.

NOTA : Plans et façades susceptibles d'être modifiés après mise au point technique. La surface des pièces peut varier en fonction des plans d'exécution.
DOCUMENT NON CONTRACTUEL

Dimensions minimales de l'accessibilité handicapé



Façade Sud-Ouest (Rue Barreyre)