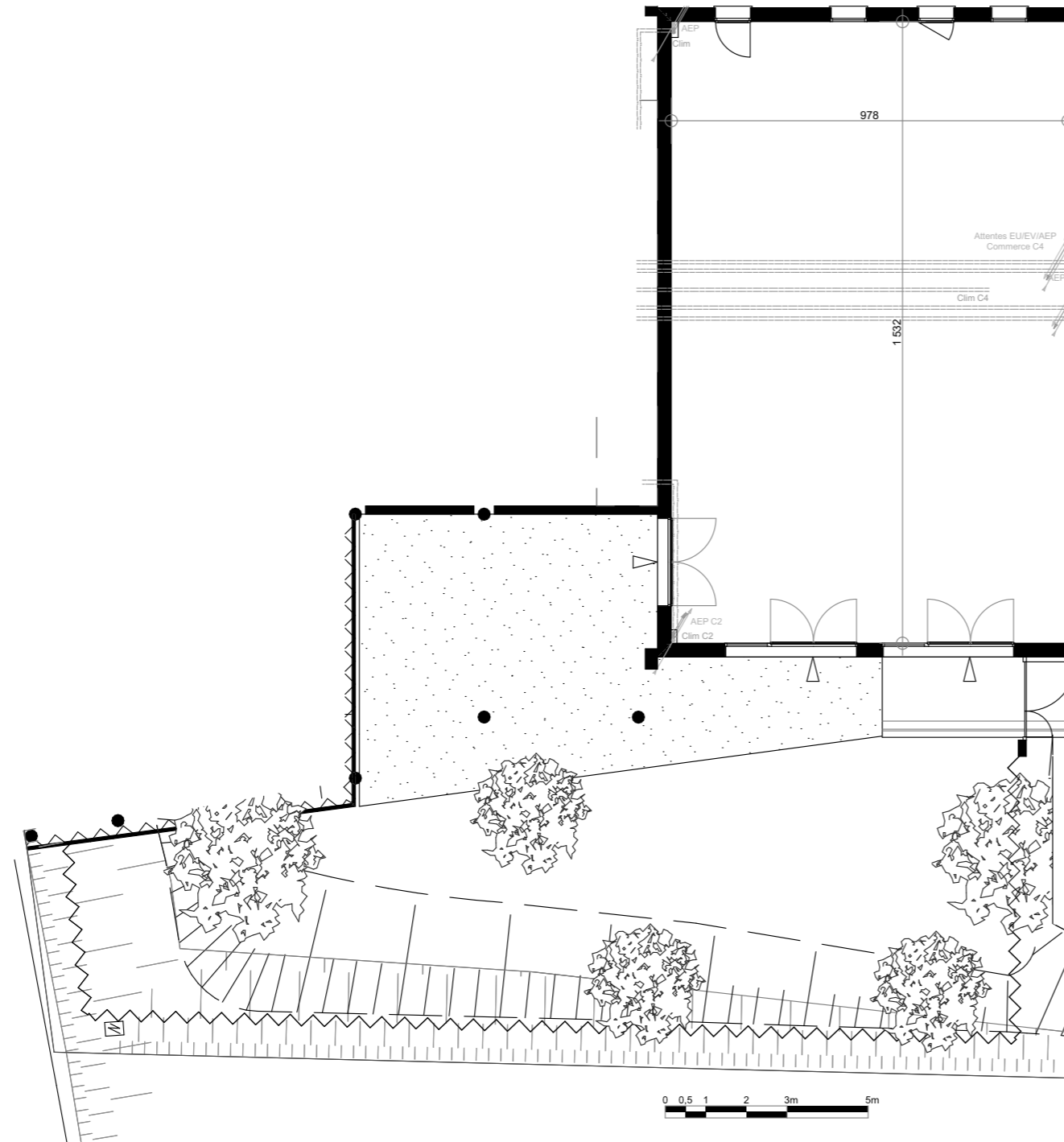


# Résidence L'ECUYER à Vigoulet-Auzil

Commerce N° 4

R-1

Fait le : mercredi 28 février 2024



SURFACE	150,44
SURFACE PREAU	67,80
SURFACE JARDIN (hors talus)	64,50 environ
SURFACE TALUS	68,90 environ

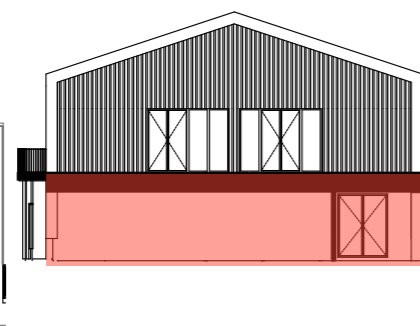
La surface des pièces peut varier en fonction des techniques de construction choisies, du positionnement et de l'établissement des plans d'exécution.

DOCUMENT NON CONTRACTUEL

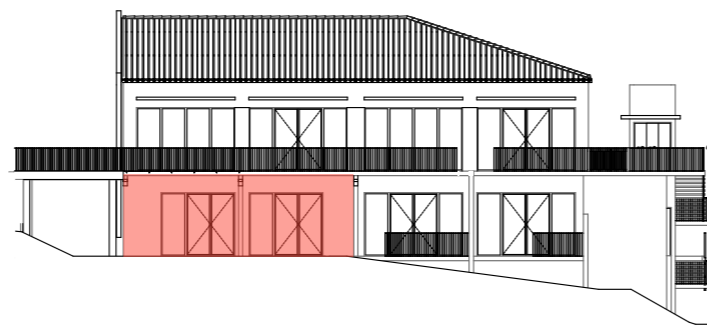
Dimensions minima l'accessibilité handicapée



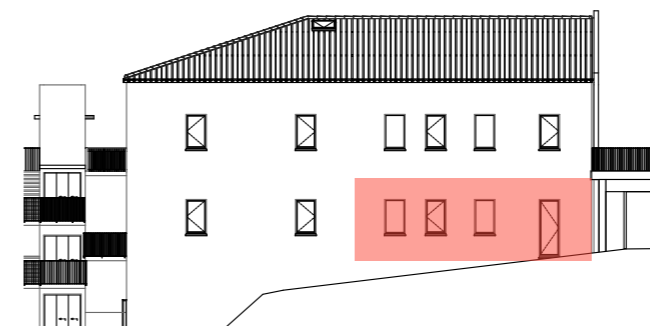
R-1



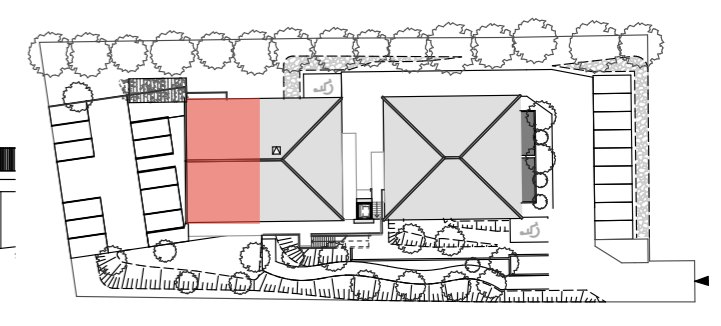
Façade NORD OUEST



Façade SUD OUEST



Façade NORD EST



Plan Masse