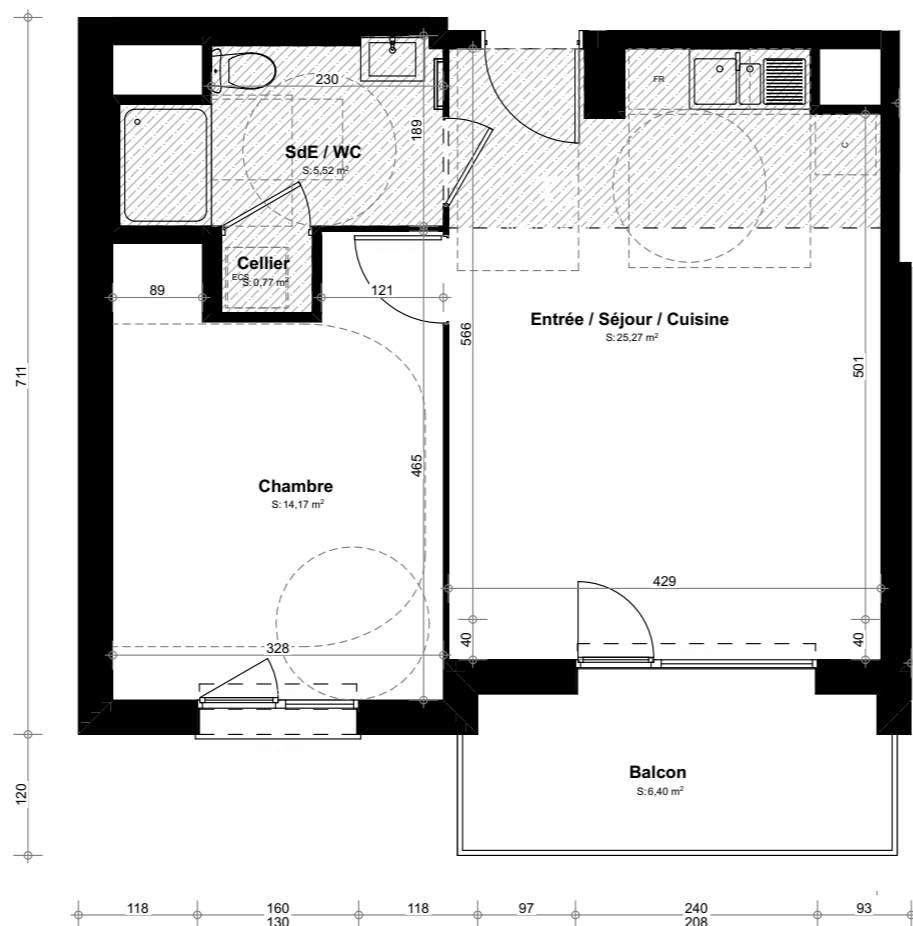


Résidence L'ECUYER à Vigoulet-Auzil

Apt N°6

R+1 T2

Fait le : jeudi 8 décembre 2022



SURFACES HABITABLES

Cellier	0,77
Chambre	14,17
Entrée / Séjour / Cuisine	25,27
SdE / WC	5,52
45,73 m²	

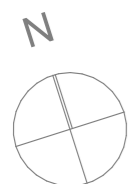
SURFACES ANNEXES

Balcon	6,40
--------	------

Parkings N°5, 14

La surface des pièces peut varier en fonction des techniques de construction choisies, du positionnement et de l'établissement des plans d'exécution. Les pointillés ne constituent pas du mobilier rentrant dans le cadre de la vente.

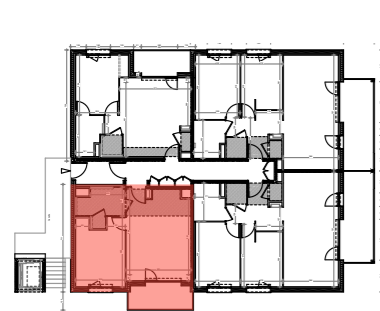
DOCUMENT NON CONTRACTUEL



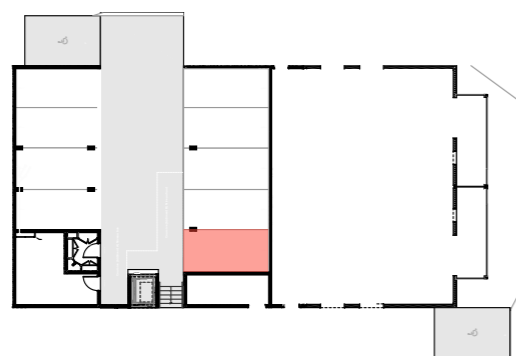
 Plafond surbaissé



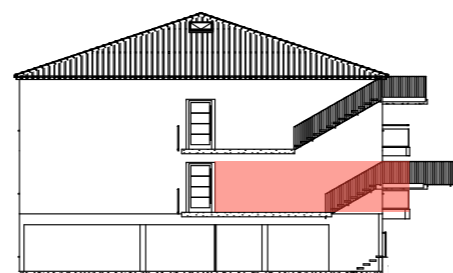
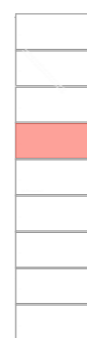
Dimensions minima l'accessibilité handicapée



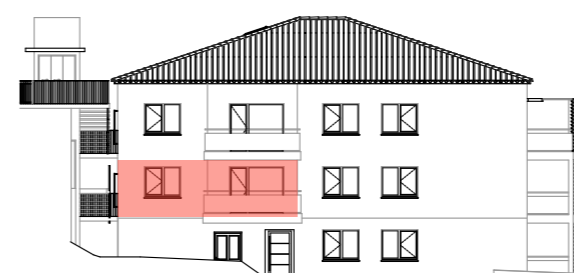
Niveau R+1



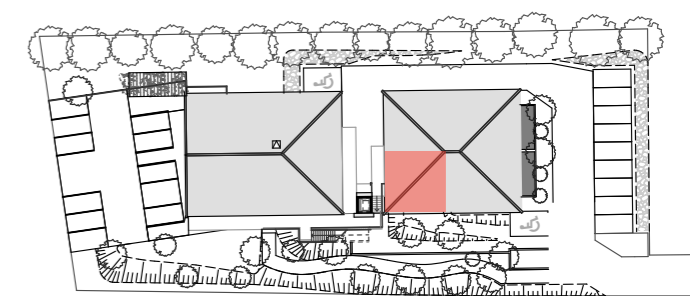
Parking



Façade NORD OUEST



Façade SUD OUEST



Plan Masse