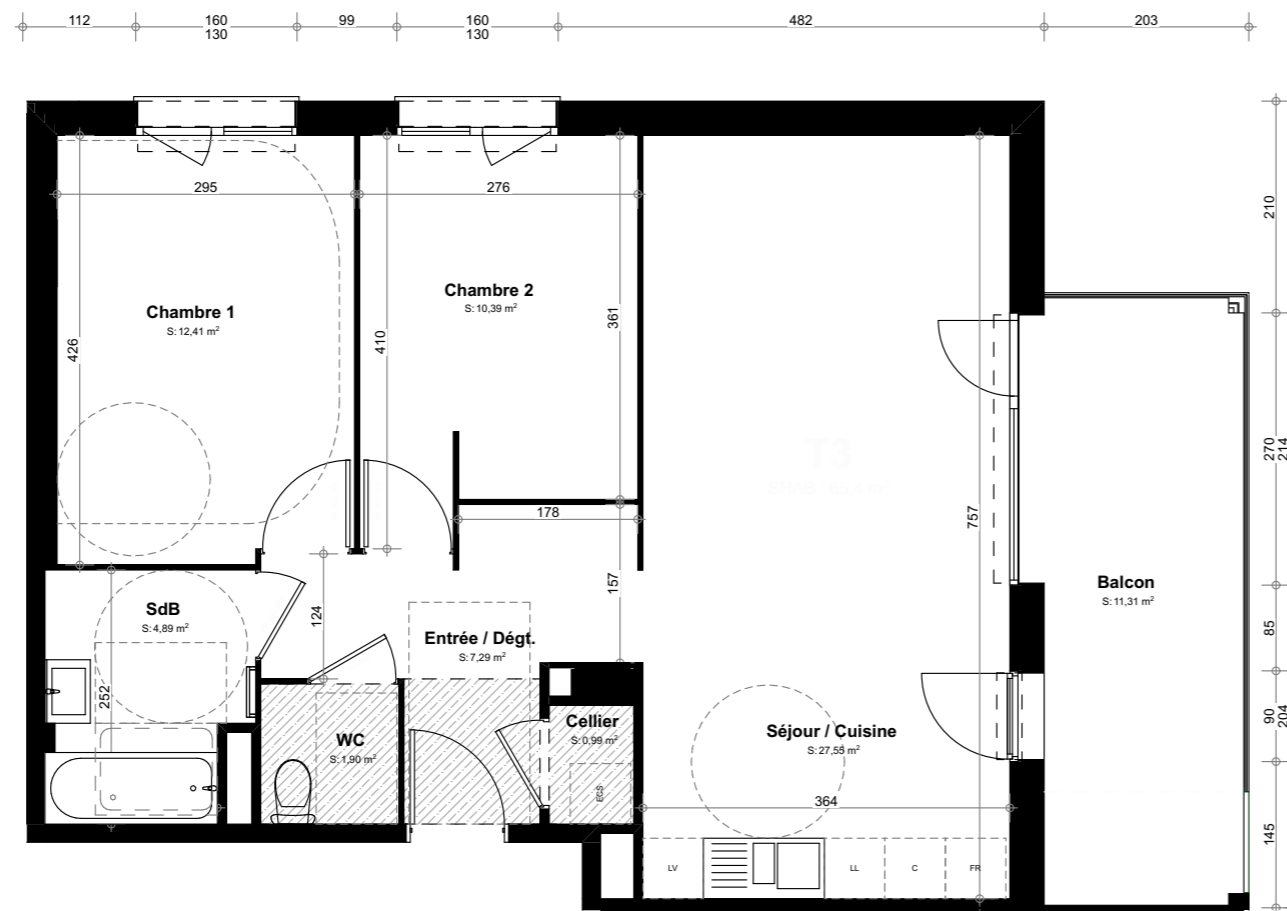


# Résidence L'ECUYER à Vigoulet-Auzil

Apt N°8

R+2                      T3

Fait le : jeudi 8 décembre 2022



## SURFACES HABITABLES

Cellier	0,99
Chambre 1	12,41
Chambre 2	10,39
Entrée / Dégt.	7,29
SdB	4,89
Séjour / Cuisine	27,55
WC	1,90
<hr/>	
	<b>65,42 m<sup>2</sup></b>

## SURFACES ANNEXES

Balcon	11,31
--------	-------



 Plafond surbaissé

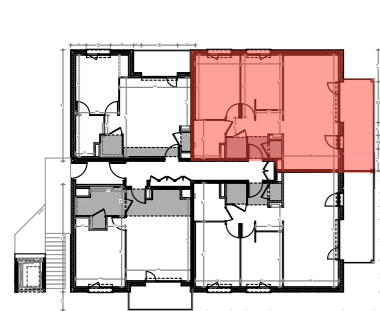


Dimensions minima l'accessibilité handicapée

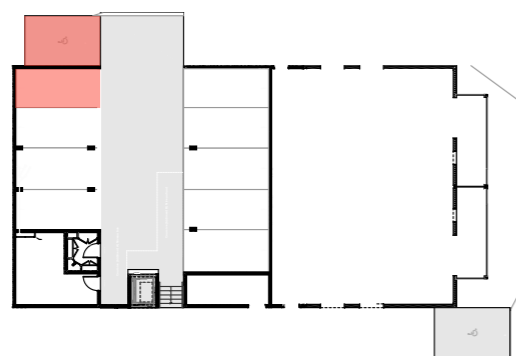
Parkings N°1, 10

La surface des pièces peut varier en fonction des techniques de construction choisies, du positionnement et de l'établissement des plans d'exécution. Les pointillés ne constituent pas du mobilier rentrant dans le cadre de la vente.

DOCUMENT NON CONTRACTUEL



Niveau R+2



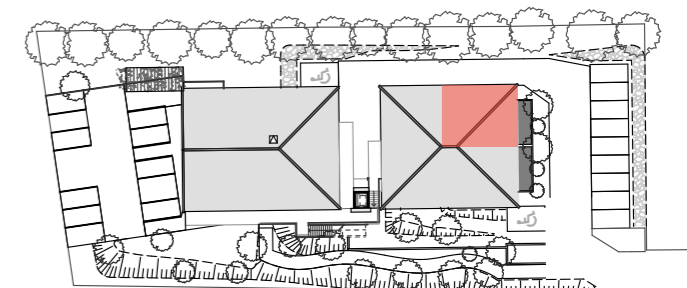
Parking



Façade SUD EST



Façade NORD EST



Plan Masse