

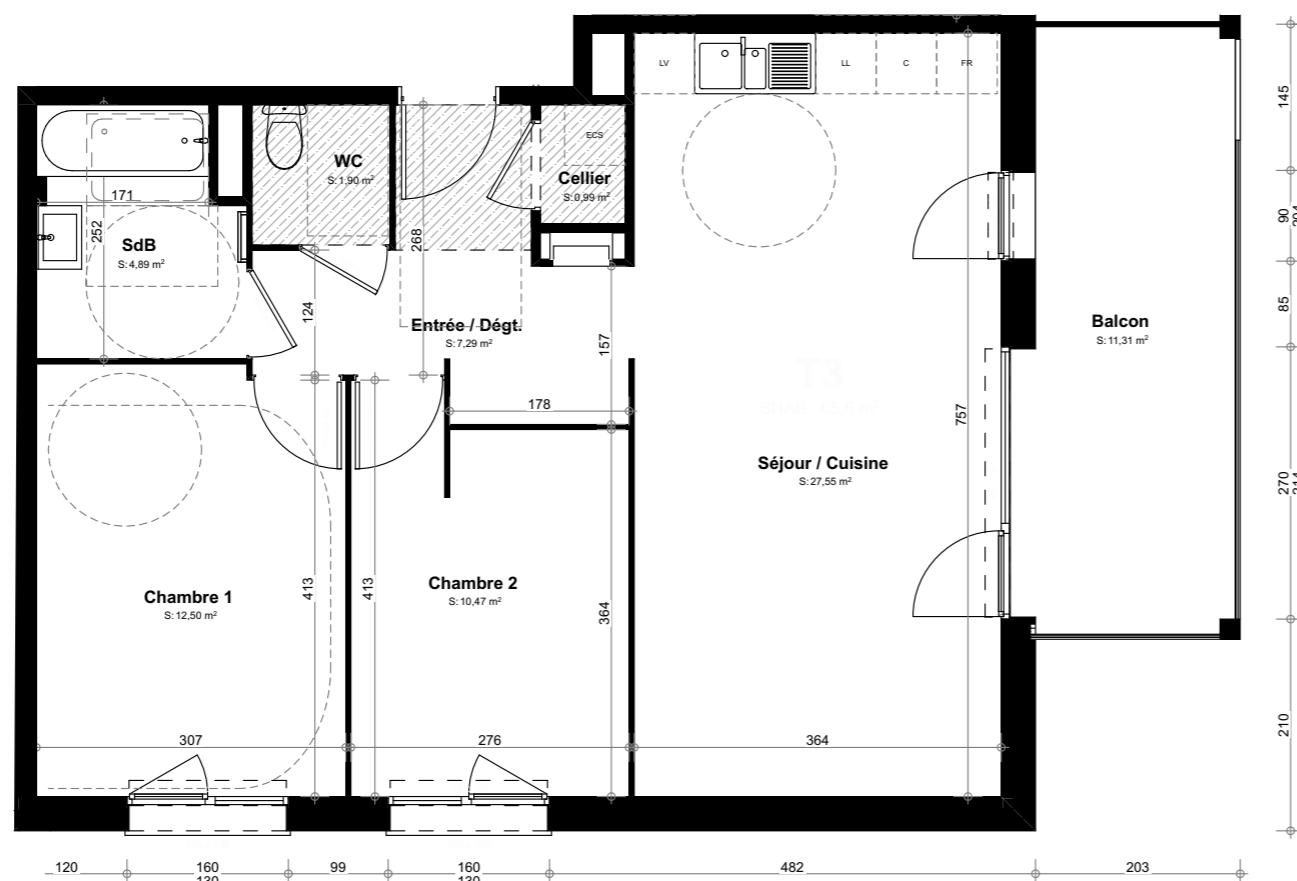
Résidence L'ECUYER à Vigoulet-Auzil

Apt N°2

RDC

T3

Fait le : jeudi 8 décembre 2022



SURFACES HABITABLES

Cellier	0,99
Chambre 1	12,50
Chambre 2	10,47
Entrée / Dégt.	7,29
SdB	4,89
Séjour / Cuisine	27,55
WC	1,90
<hr/>	
	65,59 m²

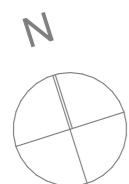
SURFACES ANNEXES

Balcon	11,31
--------	-------

Parkings N°7, 15

La surface des pièces peut varier en fonction des techniques de construction choisies, du positionnement et de l'établissement des plans d'exécution. Les pointillés ne constituent pas du mobilier rentrant dans le cadre de la vente.

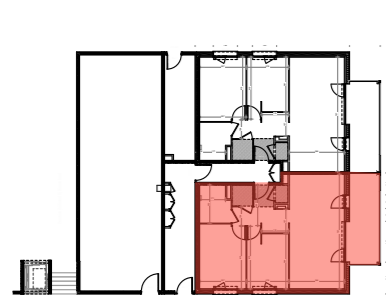
DOCUMENT NON CONTRACTUEL



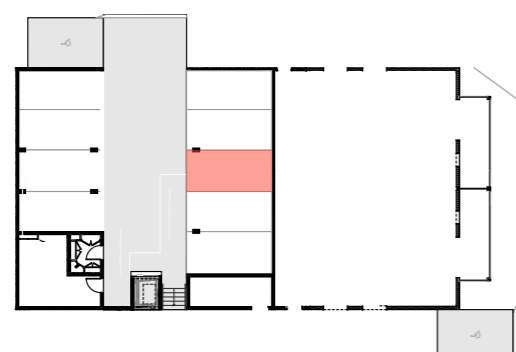
Plafond surbaissé



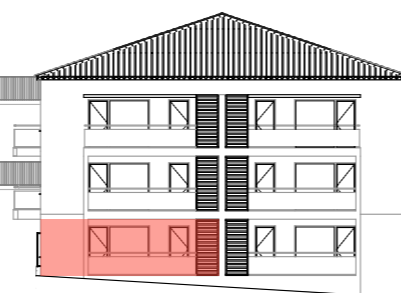
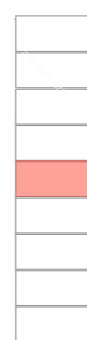
Dimensions minima l'accessibilité handicapée



RDC



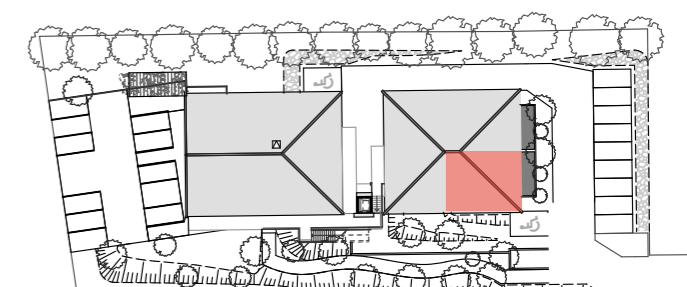
Parking



Façade SUD EST



Façade SUD OUEST



Plan Masse