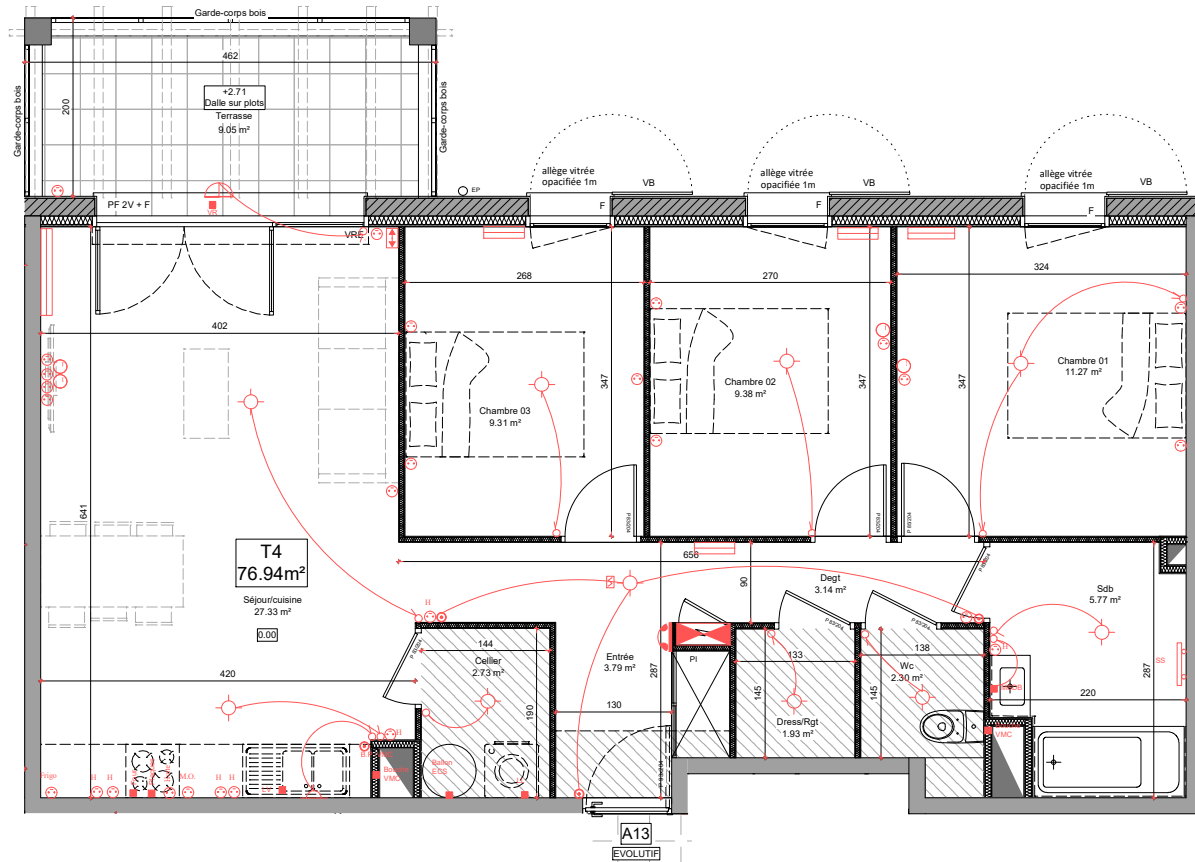
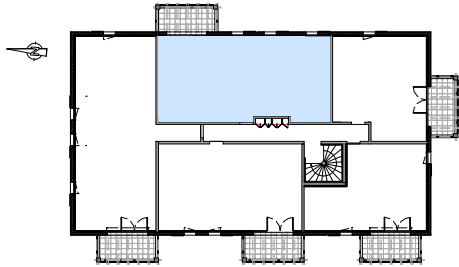
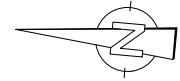


"Opale"

12 Rue du collège, 40140 SOUSTONS



ETAGE	A13	T4
SURFACES HABITABLES		
PIECES		Surfaces
Entrée		3.79m ²
Dégagement		3.13m ²
Séjour/Cuisine		27.33m ²
Cellier		2.73m ²
Wc		2.30m ²
Dress/Rgt		1.93m ²
Salle d'eau		5.77m ²
Chambre 01		11.27m ²
Chambre 02		9.38m ²
Chambre 03		9.31m ²
		TOTAL : 76.94m²
Terrasse		9.05m ²

Surfaces habitables des chambres comprenant la surface du placard.
 HAUTEUR SOUS PLAFOND: 2.50m ou hauteurs particulières indiquées sur les plans
 --- Faïence
 Sde = Salle d'eau PF = Porte Fenêtre
 Sdb = Salle de bain VR = Volet Revolant
 Pl = Placard VSE = Volet Store Électrique
 F = Fenêtre EP = Descente Eaux Pluviales

LEGENDES	
	Interrupteur Simple Allumage
	Interrupteur Simple Allumage à voyant
	Bouton poussoir
	Va et vient
	PC 2P+T 10/16A murale
	PC 2P+T 10/16A en hauteur
	Sortie de câble ou prise spécialisée
	Douille DCL
	Applique LED Terrasse
	Sonnette
	Prise RJ45
	Régulateur programmeur chauffage
	Tableau électrique
	Poste Intérieur Audio Vidéo
	Détecteur autonome avertisseur de fumée DAAF
	Panneau rayonnant électrique
	Sèche serviette électrique
	Commande Volet roulant électrique

PHILIPPE BERDALLE Architecte	DATE	MODIFICATION	INDICE
PLAN DE VENTE			

Nota: Des modifications sont susceptibles d'être apportées à ce plan en fonction des nécessités techniques de réalisation, tant en ce qui concerne les dimensions libres que l'équipement (en particulier en fonction de l'étude, les radiateurs pourront être redimensionnés en nombre et en puissance). Les surfaces indiquées ainsi que l'encombrement des gaines et la profondeur des placards sont approximatifs. Les retombées, faux-plafonds, soffites, gaines et canalisations ainsi que l'équipement sont figurés à titre indicatif. La surface globale peut varier de 5% en plus ou en moins.
 La différence de niveau indiquée entre l'intérieur du logement

Niveau : ETAGE	A13
Date: 21/09/2022	

