



## PLAN DE VENTE

Niveau	Logement	Type
<b>R+1</b>	<b>D 11 variante</b>	<b>T5</b>

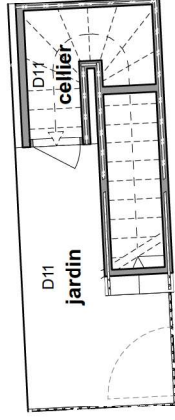
Pièces	Surfaces
chambre 1	9,02
chambre 2	9,96
chambre 3	11,41
chambre 4	11,10
cuisine	15,67
dgmt	4,61
dgmt	5,50
pl	1,38
sdb	5,41
sdb	4,87
séjour	22,54

**Surface habitable** **101,67 m<sup>2</sup>**

Balcon	7,00
Terrasse	8,34
cellier	2,14
jardin	5,01

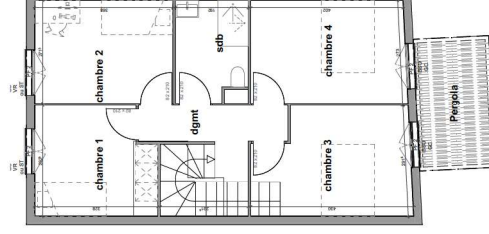
**Surface annexes** **22,49 m<sup>2</sup>**

Nombre place de parking **1**

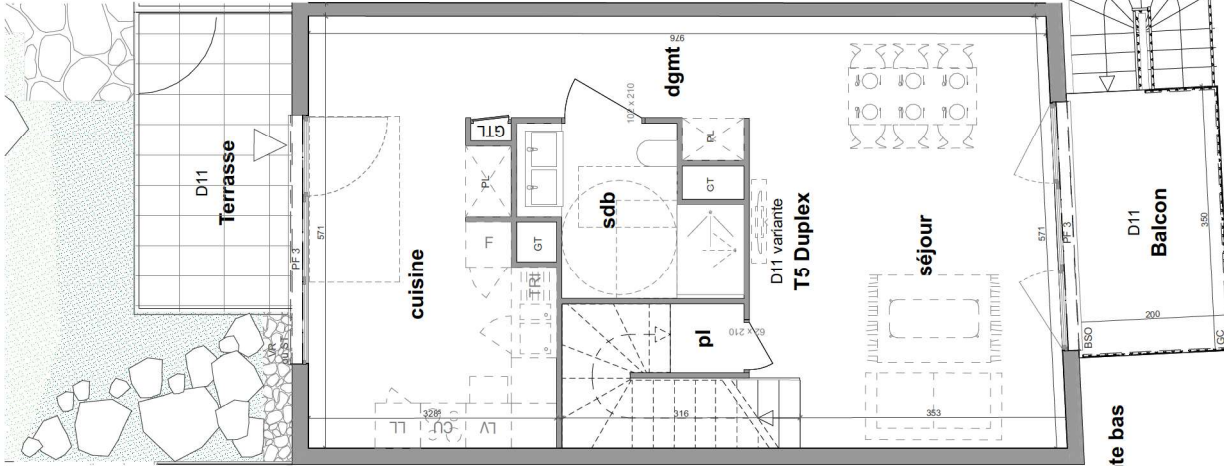


Accès D11

### Plan D11 variante RDC



### Plan D11 variante haut R+2



### Plan D11 variante bas R+1

Echelle au format A4 : 1:100ème

- LL : emplacement lave-linge
- LV : emplacement lave-vaisselle
- F : emplacement réfrigérateur

- GC : garde-corps
- CU : plaque de cuisson
- S-S : sèche-serveiette
- PL : placard
- GTL : tableau électrique
- GT : gaine technique
- VR : volet roulant
- BSSO : brise-soleil orientable
- ST : store toile

Dimensions minimales imposées pour l'accessibilité des personnes à mobilité réduite.

Le présent plan est établi sur la base du dossier de permis de construire et pourra subir des adaptations dimensionnelles, techniques et d'organisation afin de répondre aux contraintes induites par les études détaillées d'exécution. Les surfaces des placards sont comprises dans la surface des pièces où ils se situent. Les portes, poteaux, soffites, canalisations et faux plafonds n'apparaissent pas systématiquement sur le présent plan. Les surfaces ainsi que l'emplacement des équipements et le mobilier sont mentionnés à titre indicatif. Les plantations éventuelles ne sont pas contractuelles. L'implantation des meubles évier et autres éléments de cuisine de l'opération est indicative, et permet de visualiser le positionnement des arrivées et évacuations d'eau à la livraison du logement.

Date de mise à jour  
 21/09/2023

Indice : **01**



## PLAN DE VENTE

Niveau	Logement	Type
<b>R+2</b>	<b>D 11 variante</b>	<b>T5</b>

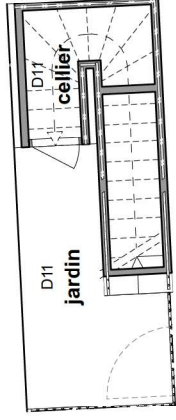
Pièces	Surfaces
chambre 1	9,02
chambre 2	9,96
chambre 3	11,41
chambre 4	11,10
cuisine	15,67
dgmt	4,61
dgmt	5,50
pl	1,38
sdb	5,41
sdb	4,87
séjour	22,54

**Surface habitable** 101,67 m<sup>2</sup>

Balcon	7,00
Terrasse	8,34
cellier	2,14
jardin	5,01

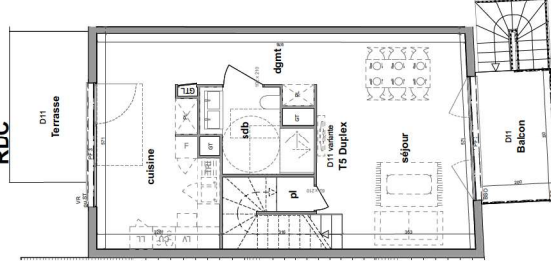
**Surface annexes** 22,49 m<sup>2</sup>

Nombre place de parking 1

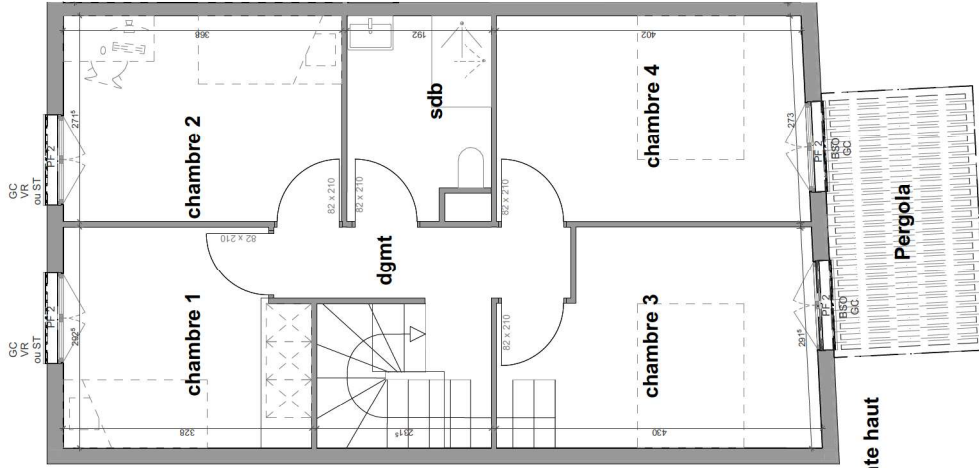


Accès D11

### Plan D11 variante RDC



### Plan D11 variante bas R+1



### Plan D11 variante haut R+2

Dimensions minimales imposées pour l'accessibilité des personnes à mobilité réduite.

VR : volet roulant  
 BSO : brise-soleil orientable  
 ST : store toile

PL : placard  
 GTL : tableau électrique  
 GT : gaine technique

GC : garde-corps  
 CU : plaque de cuisson  
 S-S : sèche-serveille

LL : emplacement lave-linge  
 LV : emplacement lave-vaisselle  
 F : emplacement réfrigérateur

Date de mise à jour  
 21/09/2023  
 Indice : 01

Le présent plan est établi sur la base du dossier de permis de construire et pourra subir des adaptations dimensionnelles, techniques et d'organisation afin de répondre aux contraintes induites par les études détaillées, d'exécution. Les surfaces des placards sont comprises dans la surface des pièces où ils se situent. Les portes, poignées, soffites, canalisations et faux plafonds n'apparaissent pas systématiquement sur le présent plan. Les surfaces ainsi que l'emplacement des équipements et le mobilier sont mentionnés à titre indicatif. Les plantations éventuelles ne sont pas contractuelles. L'implantation des meubles évier et autres éléments de cuisine de l'opération est indicative, et permet de visualiser le positionnement des arrivées et évacuations d'eau à la livraison du logement.

