

ZAC Saint Jean Belcier - Bordeaux  
**lot 8.17 - Bâtiment C et Bâtiment D**  
 Promenade des Forges  
 33 800 Bordeaux



## PLAN DE VENTE

Niveau **R+5** Logement **C 52** Type **T4**

Pièces	Surfaces
chambre 1	13,72
chambre 2	9,15
chambre 3	9,35
dgmt	6,40
entrée	3,43
sdb	5,10
sde	3,83
séjour/cuisine	32,75
WC	1,49

**Surface habitable** **85,22 m<sup>2</sup>**

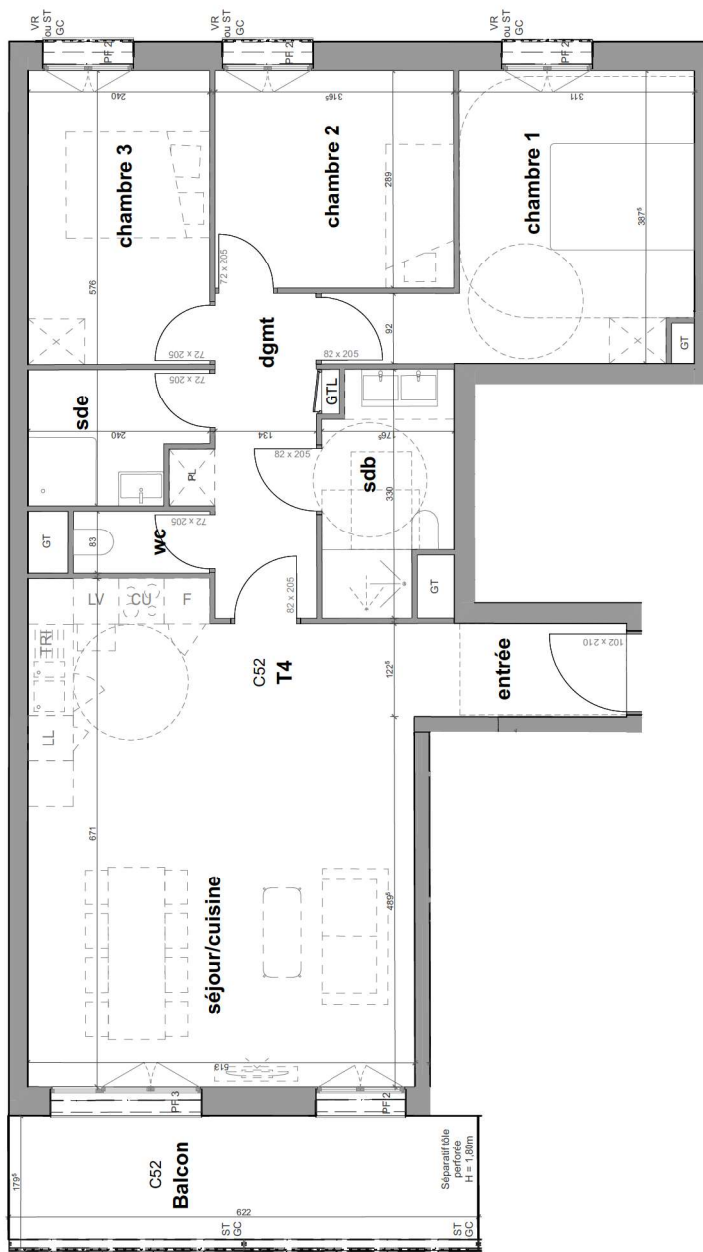
Balcon **11,14**

**Surface annexes** **11,14 m<sup>2</sup>**

Nombre place de parking **1**



**LE COL**  
 79 bis, cours d'Albret  
 33000 Bordeaux  
 www.le-col.com



Echelle au format A4 : 1:100ème

- LL : emplacement lave-linge
- LV : emplacement lave-vaisselle
- F : emplacement réfrigérateur

**PARC ARCHITECTES**  
 17 rue Rampeau Paris  
 75020  
 T 01 75 43 95 69

VR : volet roulant  
 BSO : brise-soleil orientable  
 ST : store toile

PL : placard  
 GTL : tableau électrique  
 GT : gaine technique

GC : garde-corps  
 CU : plaque de cuisson  
 S-S : sèche-serviette

Le présent plan est établi sur la base du dossier de permis de construire et pourra subir des adaptations dimensionnelles, techniques et d'organisation afin de répondre aux contraintes induites par les études détaillées, d'exécution. Les surfaces des placards sont comprises dans la surface des pièces où ils se situent. Les portes, poteaux, soffites, canalisations et faux plafonds n'apparaissent pas systématiquement sur le présent plan. Les surfaces ainsi que l'emplacement des équipements et le mobilier sont mentionnés à titre indicatif. Les plantations éventuelles ne sont pas contractuelles. L'implantation des meubles évier et autres éléments de cuisine de l'opération est indicative, et permet de visualiser le positionnement des arrivées et évacuations d'eau à la livraison du logement.

Dimensions minimales imposées pour l'accessibilité des personnes à mobilité réduite.

Date de mise à jour  
 21/09/2023  
 Indice : **01**