

Résidence "ARPEGE" à Beauzelle

Apt N°20

R+5

T4

Fait le: lundi 10 janvier 2022 - ind 1

SURFACES HABITABLES

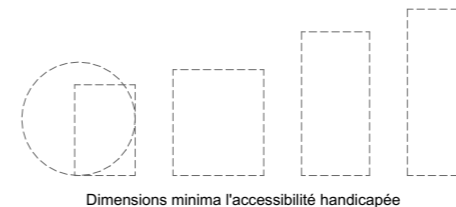
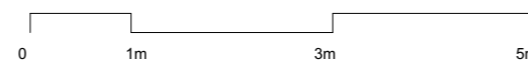
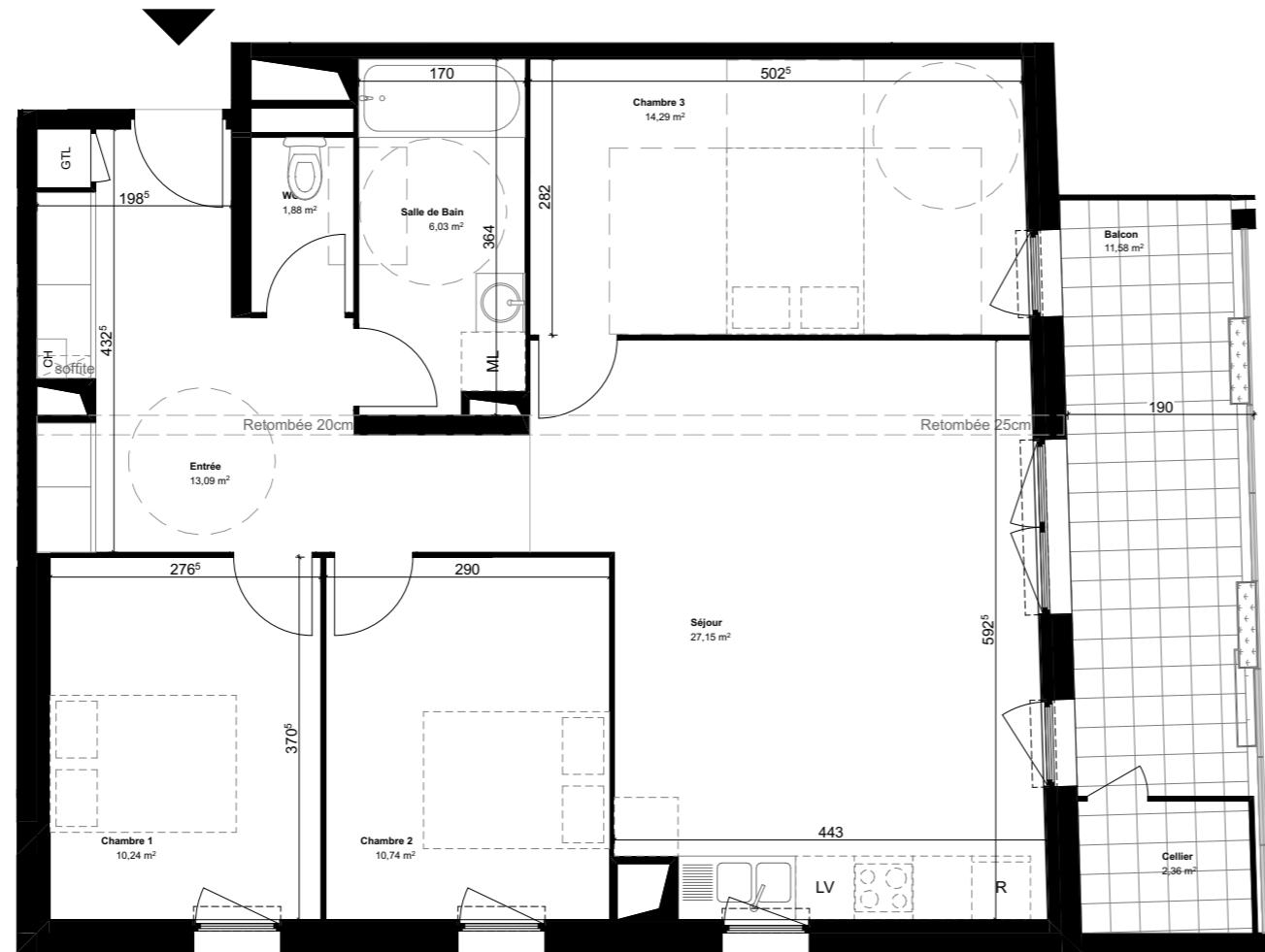
Chambre 1	10,24
Chambre 2	10,74
Chambre 3	14,29
Entrée	13,09
Salle de Bain	6,03
Séjour	27,15
WC	1,88

83,42 m²

SURFACES ANNEXES

Balcon	11,58
Cellier	2,36

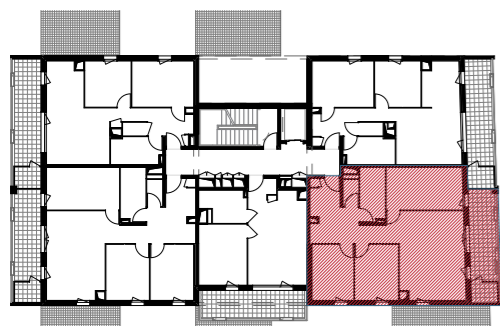
13,94 m²



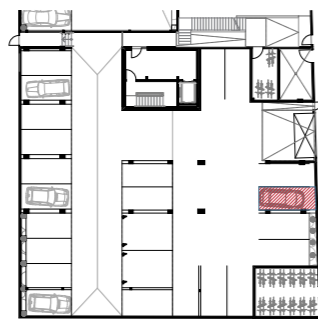
Dimensions minima l'accessibilité handicapée

La surface des pièces peut varier en fonction des techniques de construction choisies, du positionnement et de l'établissement des plans d'exécution. Les pointillés ne constituent pas du mobilier rentrant dans le cadre de la vente

DOCUMENT NON CONTRACTUEL



Niveau R+5



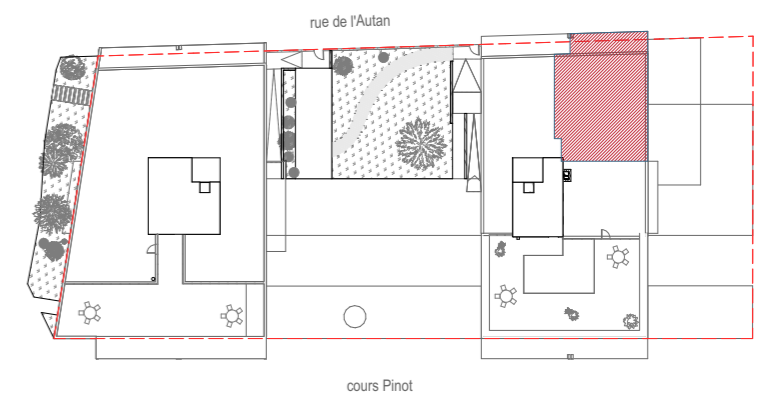
Parking



Façade EST



Façade SUD COL



Plan Masse