



Légende

Faux-plafond
Soffite HSP=2.30m

F : fenêtre
PF : porte-fenêtre
VR : volet roulant
BC : baie coulissante

Pelouse

Clôture en ganivelle

Arbre fruitier

Dimensions minimales
accessibilité handicapé



HAUX'TREMENT

Haux (33)



DATE : 24/05/2023

Logement	N°02
Type	T2 rez-de-chaussée
Stationnement n°	02

RDC	
Séjour	16.8
Cuisine	5.1
Entrée	3.5
Salle d'eau	6.6
Chambre 01	13.4

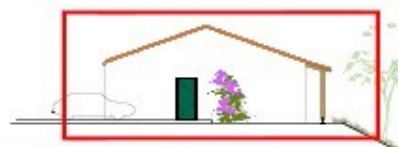
TOTAL SURFACE HABITABLE - m² 45.4

Jardin 44.6

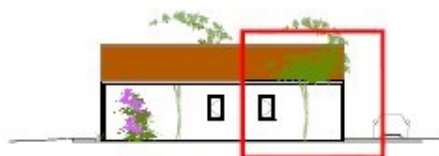


AGATE
ARCHITECTES

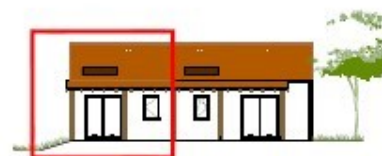
REZ-DE-CHAUSSEE



FACADE PIGNON



FACADE RUE



FACADE JARDIN



* LA SURFACE DES PIÈCES PEUT VARIER EN FONCTION DES TECHNIQUES DE CONSTRUCTION CHOISIES, DU POSITIONNEMENT ET DE L'ÉTABLISSEMENT DES PLANS D'EXÉCUTION. DOCUMENT NON CONTRACTUEL.

Nota : LA SOCIÉTÉ SE RÉSERVE LA POSSIBILITÉ D'APPORTER DES MODIFICATIONS QUI SÉRAIENT DUES À DES IMPÉRATIFS D'ORDRE TECHNIQUE, ADMINISTRATIF ET/OU NORMATIF / LES SURFACES INDICUÉES SONT APPROXIMATIVES, LES RETOMBÉES, FAUX-PLAFONDS AINSI QUE LES EMPLACEMENTS D'ÉQUIPEMENTS SONT FIGURES À TITRE INDICATIF.