

# " Le Clos de la Mayade "

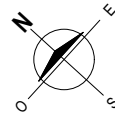
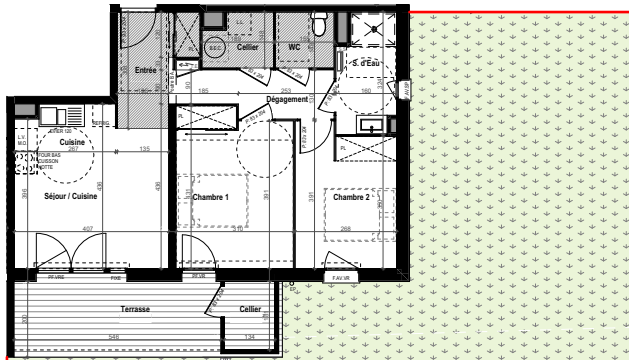
Ensemble résidentiel  
Bâtiment C  
Route d'Escource  
40200 MIMIZAN



## PLAN DE VENTE

Niveau	Logement	Type
<b>RDC</b>	<b>C 003</b>	<b>T3</b>

PIECES	SURFACES
Séjour / Cuisine	17,46 m <sup>2</sup>
Chambre 1	12,74 m <sup>2</sup>
Chambre 2	9,76 m <sup>2</sup>
Dégagement	4,77 m <sup>2</sup>
S. d'Eau	4,72 m <sup>2</sup>
Entrée	4,43 m <sup>2</sup>
Cellier	2,50 m <sup>2</sup>
WC	2,29 m <sup>2</sup>
<b>Surface habitable</b>	<b>58,67 m<sup>2</sup></b>
Jardin	177,17 m <sup>2</sup>
Terrasse	10,93 m <sup>2</sup>
Cellier	2,42 m <sup>2</sup>
<b>Surface annexes</b>	<b>190,52 m<sup>2</sup></b>



0 1 2 3 4 5  
Echelle au format A4: 1 / 200ème



F	FENETRE
PF	PORTE-FENETRE
F AV	FENETRE SUR ALLEGE VITREE FIXE
CF	CHASSIS FIXE
COUL.	COULISSANT
SP	VITRAGE SECURITE
VR	VOLET ROULANT
VRE	VOLET ROULANT ELECTRIQUE
- - -	CAISSON VOLET ROULANT

REFRIG.	REFRIGERATEUR
L.V.	LAVE-VAISSELLE
L.L.	LAVE-LINGE
S.S.	SECHE-SERVIETTES
PL.	PLACARD
B.E.C.	PRODUCTION EAU CHAUDE
T.E.	TABLEAU ELECTRIQUE
▨	FAUX PLAFOND
- - -	PERGOLA BALCON R+1
▧	ROBINET DE PUISAGE

0 m 0.5 1 2 3 4  
Echelle au format A4: 1 / 100ème

Le présent plan est établi sur la base du dossier de permis de construire et pourra subir des adaptations dimensionnelles, techniques et d'organisation afin de répondre aux contraintes induites par les études détaillées d'exécution. Les surfaces des placards sont comprises dans la surface des pièces où ils se situent. Les poutres, poteaux, soffites, canalisations et faux plafonds n'apparaissent pas systématiquement sur le présent plan. Les surfaces ainsi que l'emplacement des équipements et le mobilier sont mentionnés à titre indicatif. Les plantations éventuelles ne sont pas contractuelles. L'implantation des meubles évier et autres éléments de cuisine de l'opération est indicative, et permet de visualiser le positionnement des arrivées et évacuations d'eau à la livraison du logement.

Date de mise à jour  
07/12/2022

Indice :



18, Rue de Mérin - L'Atelier  
64200 BIARRITZ  
05.59.25.69.28  
biarrizt@ak-architectes.fr



LE COL  
73, Rue de Lamouly - 64600 ANGLET  
05.59.52.32.15