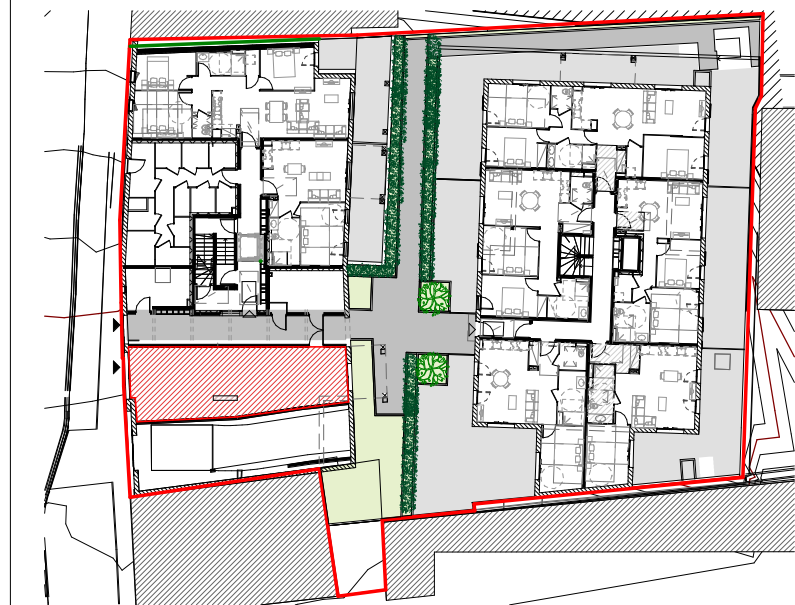


**Joannis de
Suhigaraychipi**

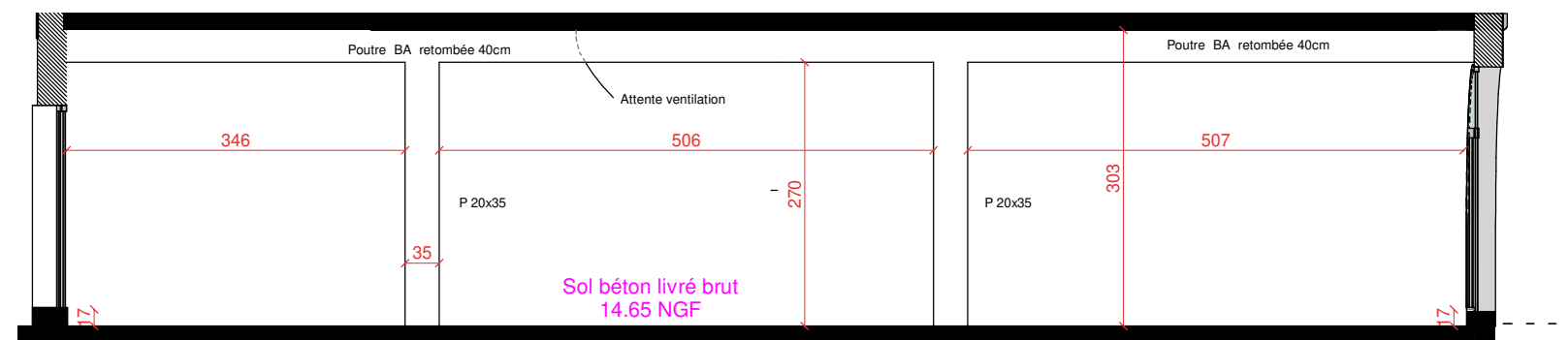
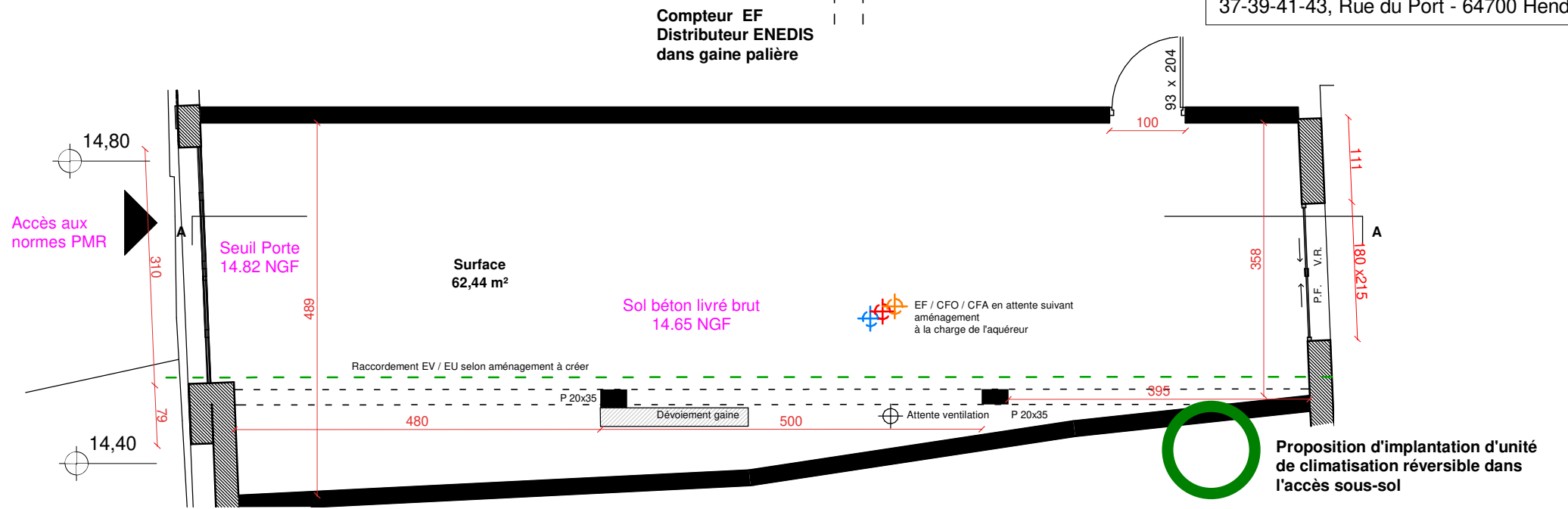
37-39-41-43, Rue du Port - 64700 Hendaye



Plan de masse



Plan de parking



L'ensemble des raccordement aux réseaux sera à la charge des acquéreurs et devront se faire par passage en sous-sol
Les réservations pour passage des réseaux sont prévues



LOCAL COMMERCIAL.

La surface habitable des pièces peut varier en fonction des techniques de construction choisies, du positionnement et de l'établissement des plans d'exécutions.

Le 12 Mars 2021