



Agence de Pau - Tel : 05.59.62.42.03  
112 Boulevard Alsace Lorraine - 64000 Pau

Siège Social - Tel : 05.59.52.32.15  
73 Rue de Lamouly - 64600 Anglet



## Appartement C 002 Type T3 - RdC Entrée C 33 rue Bonado

### SURFACES HABITABLES (m<sup>2</sup>)

Séjour	18,5
Cuisine	7,9
Cellier	3,3
Chambre 1	9,7
Chambre 2	11,8
Bain	4,6
WC	2,1
Dgt	7,6

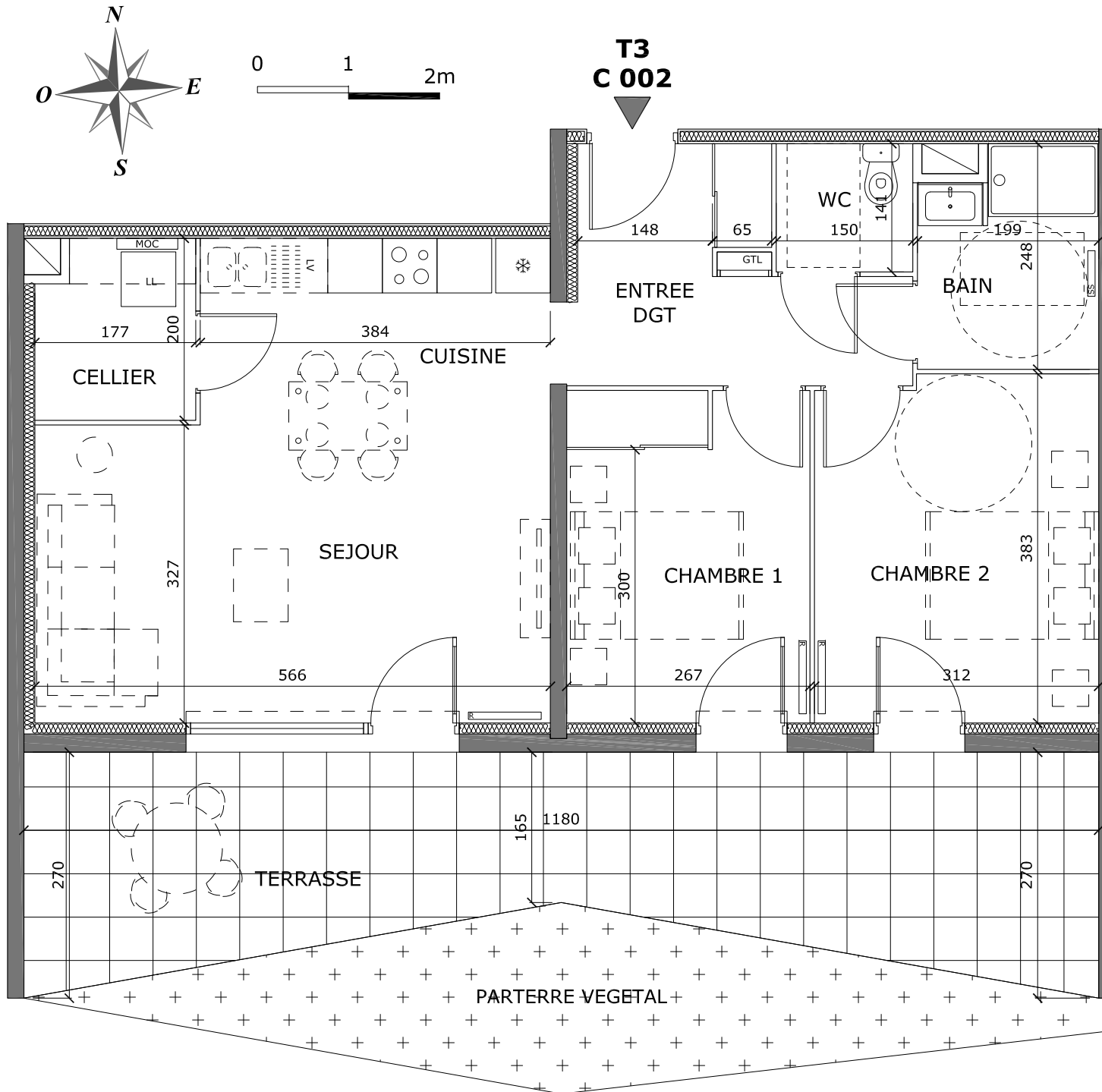
**TOTAL HABITABLE 65,5**

Terrasse	25,7
Place de stationnement	12,5
Parterre végétal	13,5

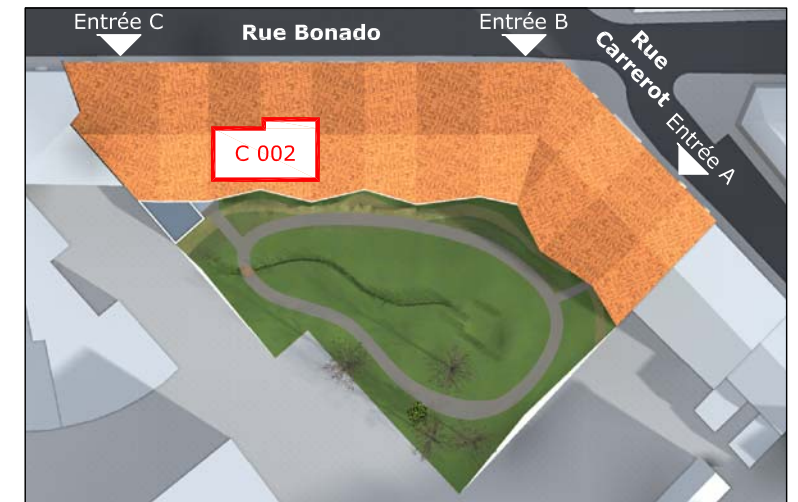
La représentation des espaces verts et des cheminements n'est pas contractuelle. Les gaines, les retombées, faux plafonds, soffites ainsi que l'emplacement des équipements sont figurés à titre indicatif et n'apparaissent pas de manière exhaustive sur le plan. En fonction des nécessités techniques de réalisation, le maître d'ouvrage se réserve le droit d'apporter des modifications au présent plan, notamment de légères variantes de cotes et de surfaces, ainsi que sur le positionnement des ouvertures sur les façades. Les tolérances d'usage sont admises en ce qui concerne les dimensions et surfaces indiquées.

SIGNATURE

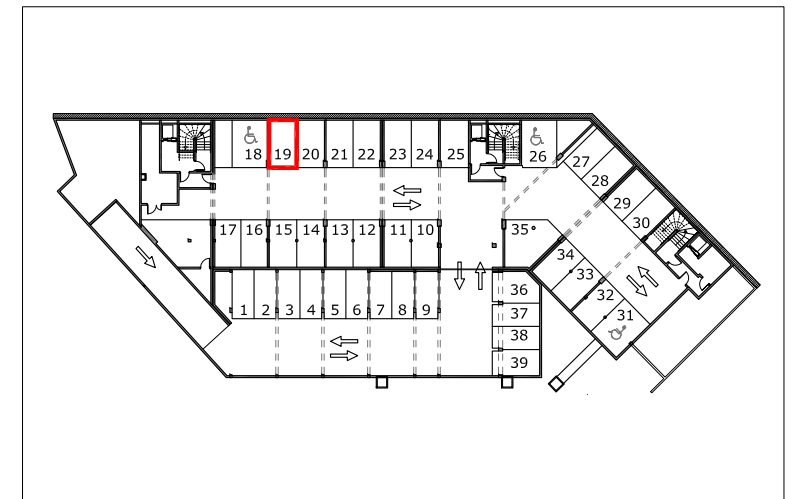
Plan de vente - Janvier 2022



PLAN DU LOGEMENT



Plan de masse



Stationnement souterrain



FACADE SUR JARDIN