

Appartement C 202 Type T3 - R+2 Entrée C 33 rue Bonado

SURFACES HABITABLES (m²)

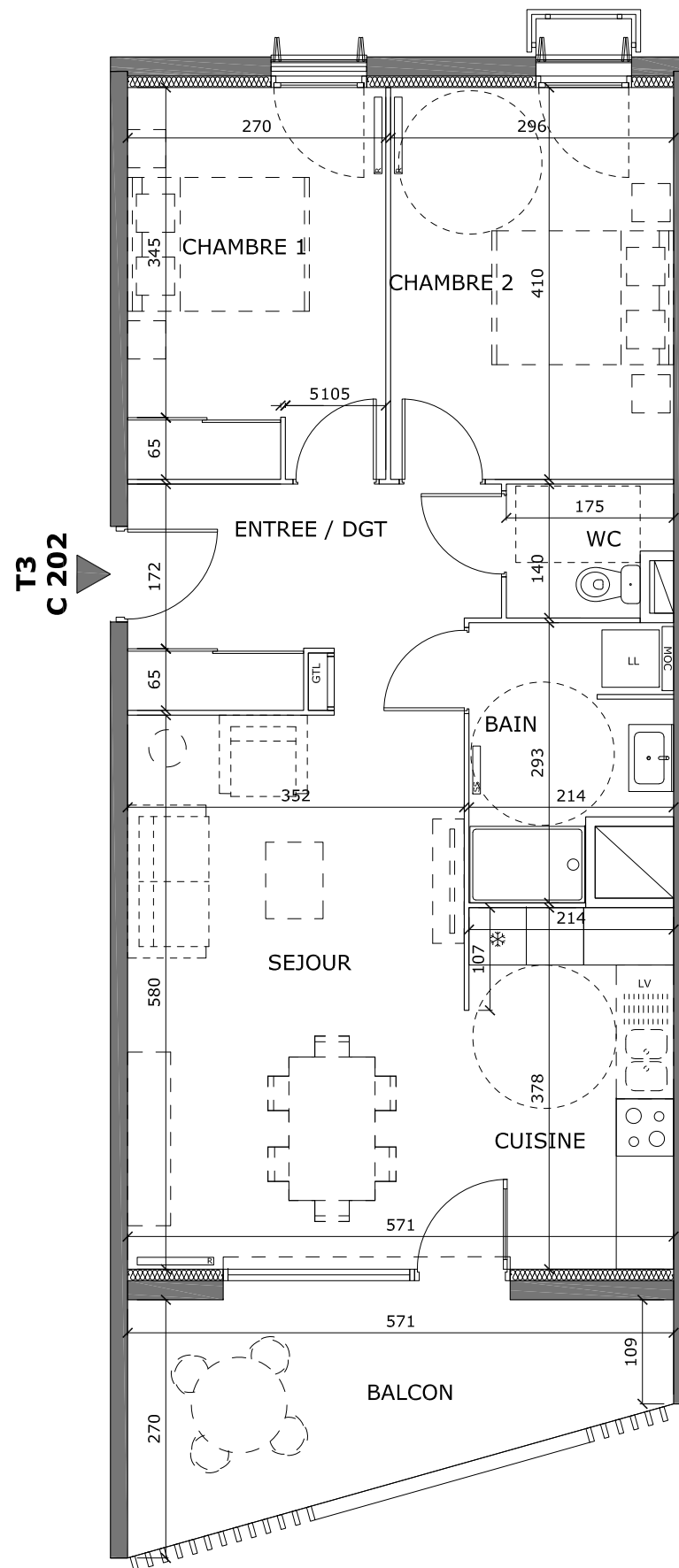
Séjour	21,5
Cuisine	8,1
Chambre 1	11,0
Chambre 2	12,1
Bain	5,4
WC	2,2
Entrée / Dgt	7,8

TOTAL HABITABLE 68,1

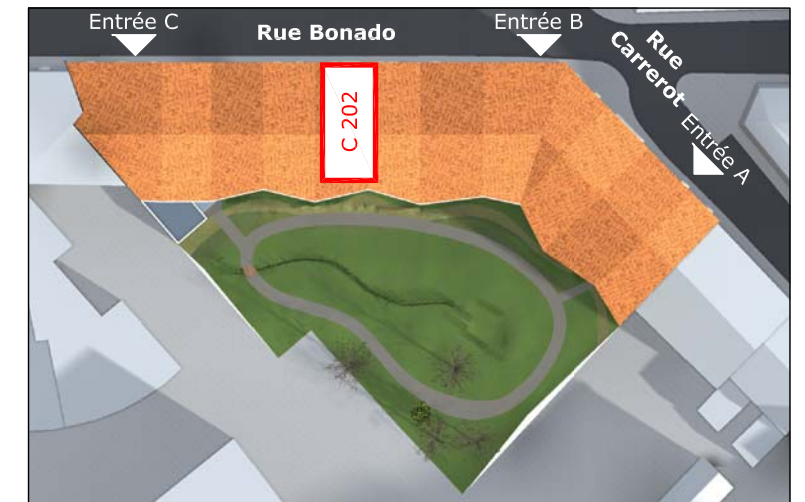
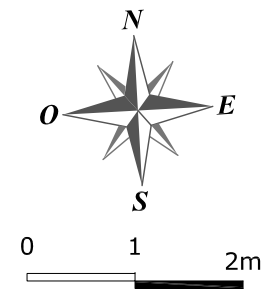
Balcon	10,8
Balcon sur rue	0,4
Place de stationnement	12,5

La représentation des espaces verts et des cheminements n'est pas contractuelle. Les gaines, les retombées, faux plafonds, soffites ainsi que l'emplacement des équipements sont figurés à titre indicatif et n'apparaissent pas de manière exhaustive sur le plan. En fonction des nécessités techniques de réalisation, le maître d'ouvrage se réserve le droit d'apporter des modifications au présent plan, notamment de légères variantes de cotes et de surfaces, ainsi que sur le positionnement des ouvertures sur les façades. Les tolérances d'usage sont admises en ce qui concerne les dimensions et surfaces indiquées.

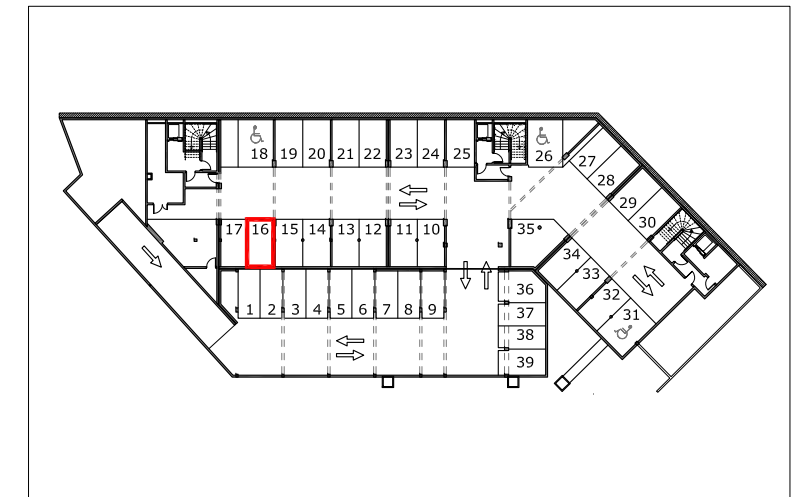
SIGNATURE



PLAN DU LOGEMENT



Plan de masse



Stationnement souterrain



Façade sur jardin - localisation de l'appartement