

# Résidence "Grândola" à Tarnos

BÂTIMENT - A

A102

R+1

T4

Fait le 26 Octobre 2022

## SURFACES HABITABLES

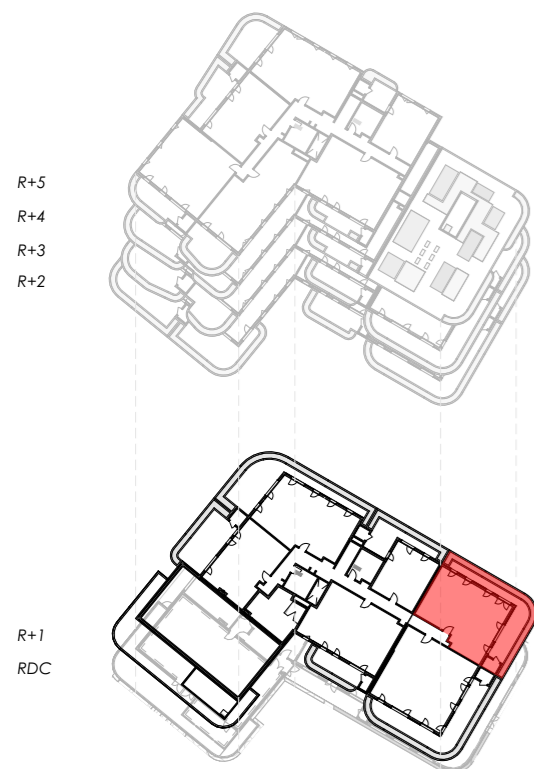
Chambre 1	14,44
Chambre 2	11,26
Chambre 3	10,47
DGT	2,72
Entrée	4,67
SDB	5,70
Séjour-cuisine	29,91
WC	2,54

**TOTAL HABITABLE: 81,71 m<sup>2</sup>**

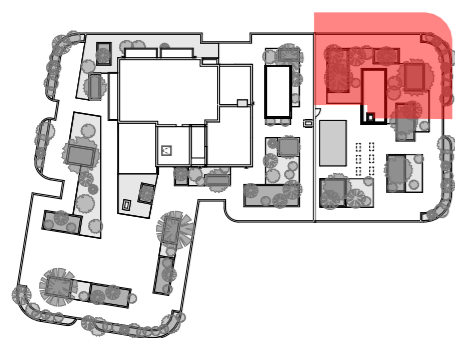
## SURFACES ANNEXES

Cellier	3,02
Loggia	29,00

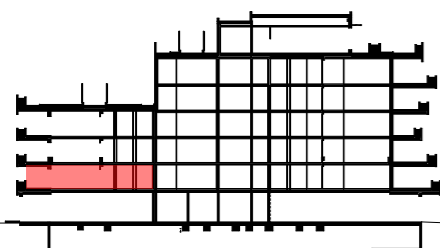
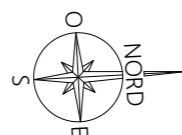
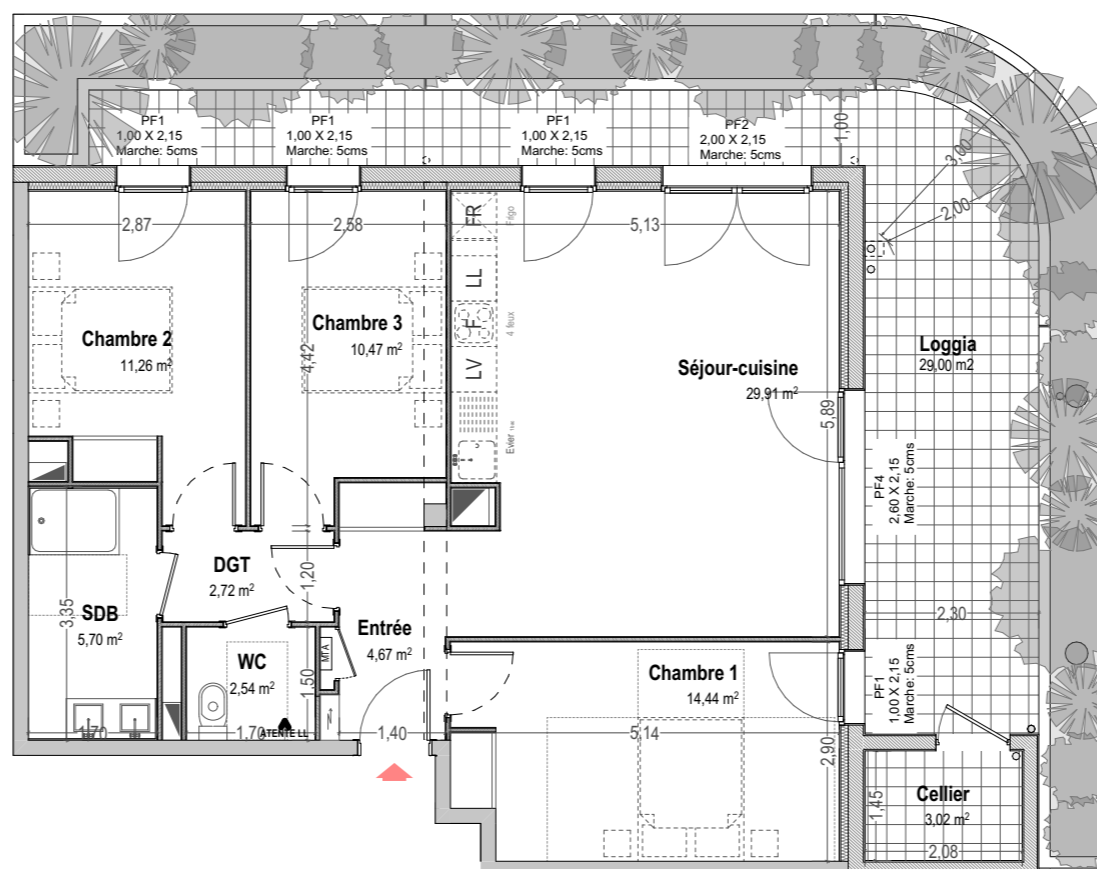
Les côtes et surfaces sont mentionnées à titre indicatif et sont susceptibles de variation dans les tolérances du contrat de réservation. Les gaines et les soffites sont mentionnées à titre indicatif et sont susceptibles de légères variations ou créations en fonction d'impératifs techniques ou administratifs. L'emplacement des éléments de cuisine et salles de bain est mentionné à titre indicatif.



PLANS DE NIVEAUX



PLAN DE MASSE



COUPE DE PRINCIPE



FACADE SUD



FACADE OUEST



FACADE NORD