



Agence de Pau - Tel : 05.59.62.42.03  
112 Boulevard Alsace Lorraine - 64000 Pau

Siège Social - Tel : 05.59.52.32.15  
73 Rue de Lamouly - 64600 Anglet



## Appartement B 202 Type T2 - R+2 Entrée B 31 rue Bonado

### SURFACES HABITABLES (m<sup>2</sup>)

Séjour	19,0
Cuisine	5,1
Chambre	11,2
Bain / WC	4,8
Entrée	3,5

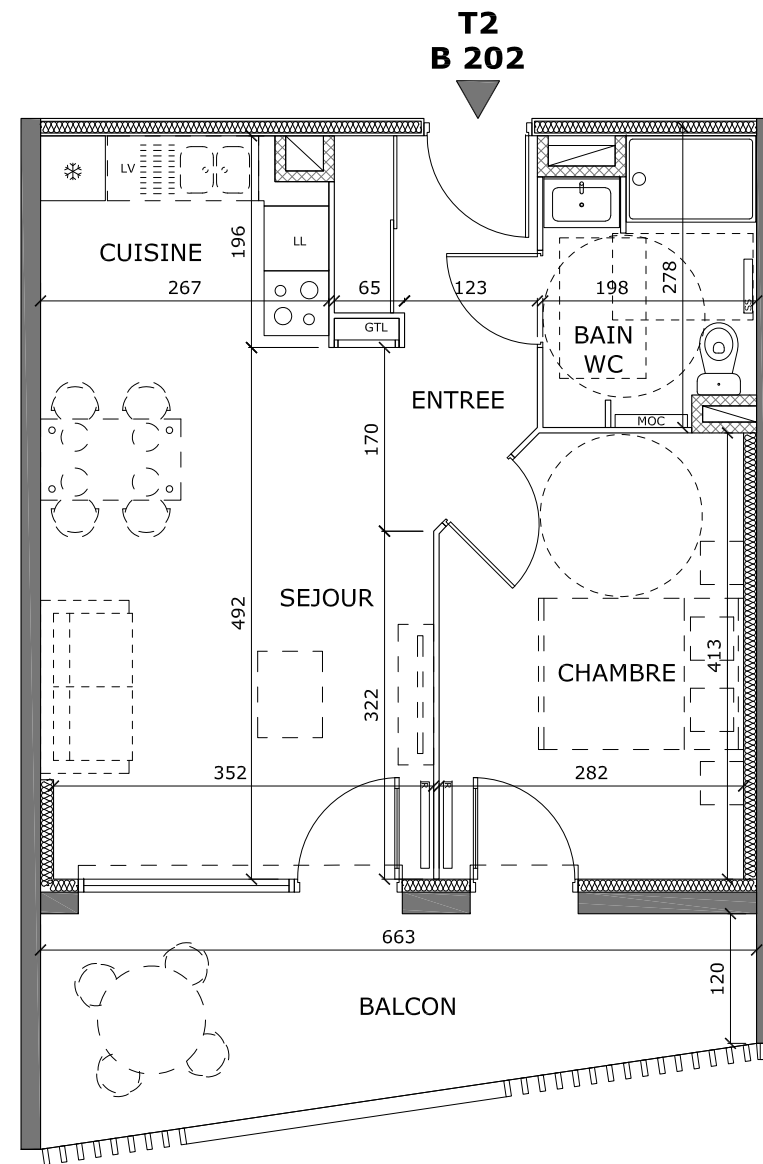
**TOTAL HABITABLE 43,6**

Balcon	11,2
Place de stationnement	12,5

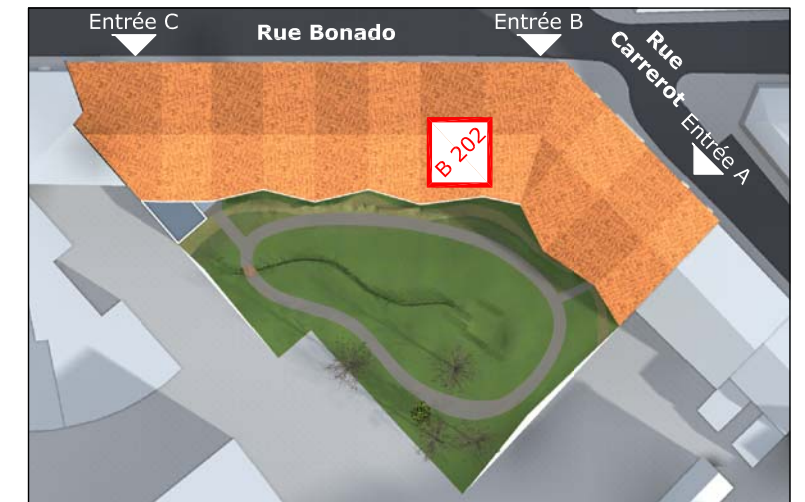
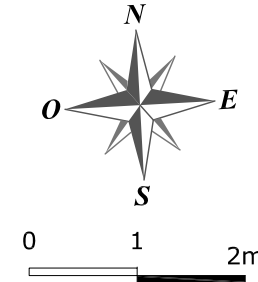
La représentation des espaces verts et des cheminements n'est pas contractuelle. Les gaines, les retombées, faux plafonds, soffites ainsi que l'emplacement des équipements sont figurés à titre indicatif et n'apparaissent pas de manière exhaustive sur le plan. En fonction des nécessités techniques de réalisation, le maître d'ouvrage se réserve le droit d'apporter des modifications au présent plan, notamment de légères variantes de cotes et de surfaces, ainsi que sur le positionnement des ouvertures sur les façades. Les tolérances d'usage sont admises en ce qui concerne les dimensions et surfaces indiquées.

SIGNATURE

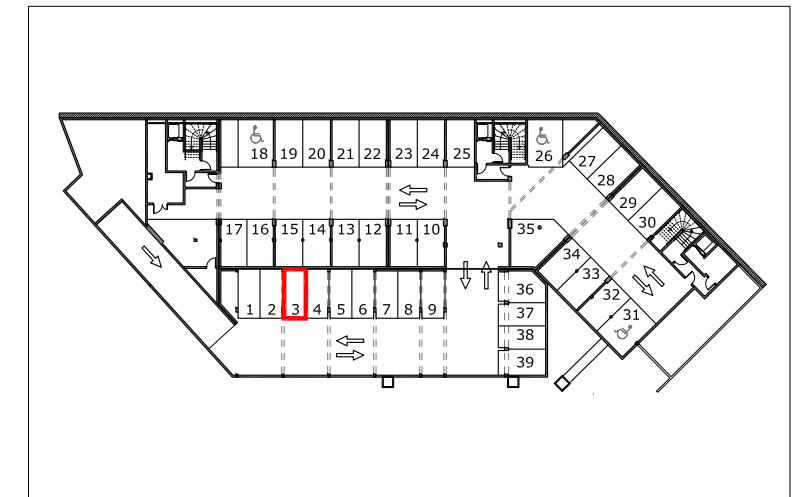
Plan de vente - Janvier 2022



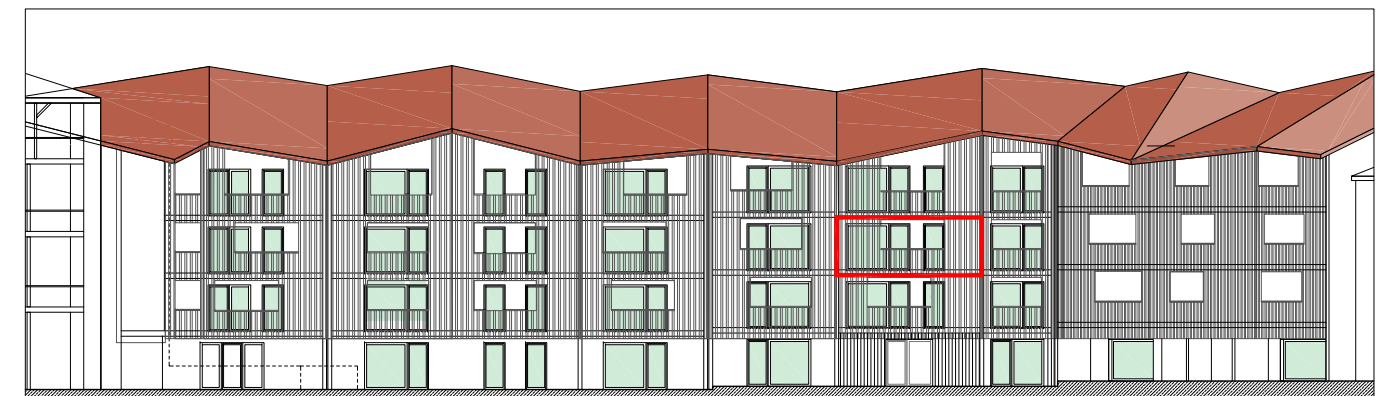
PLAN DU LOGEMENT



Plan de masse



Stationnement souterrain



Façade sur jardin - localisation de l'appartement