
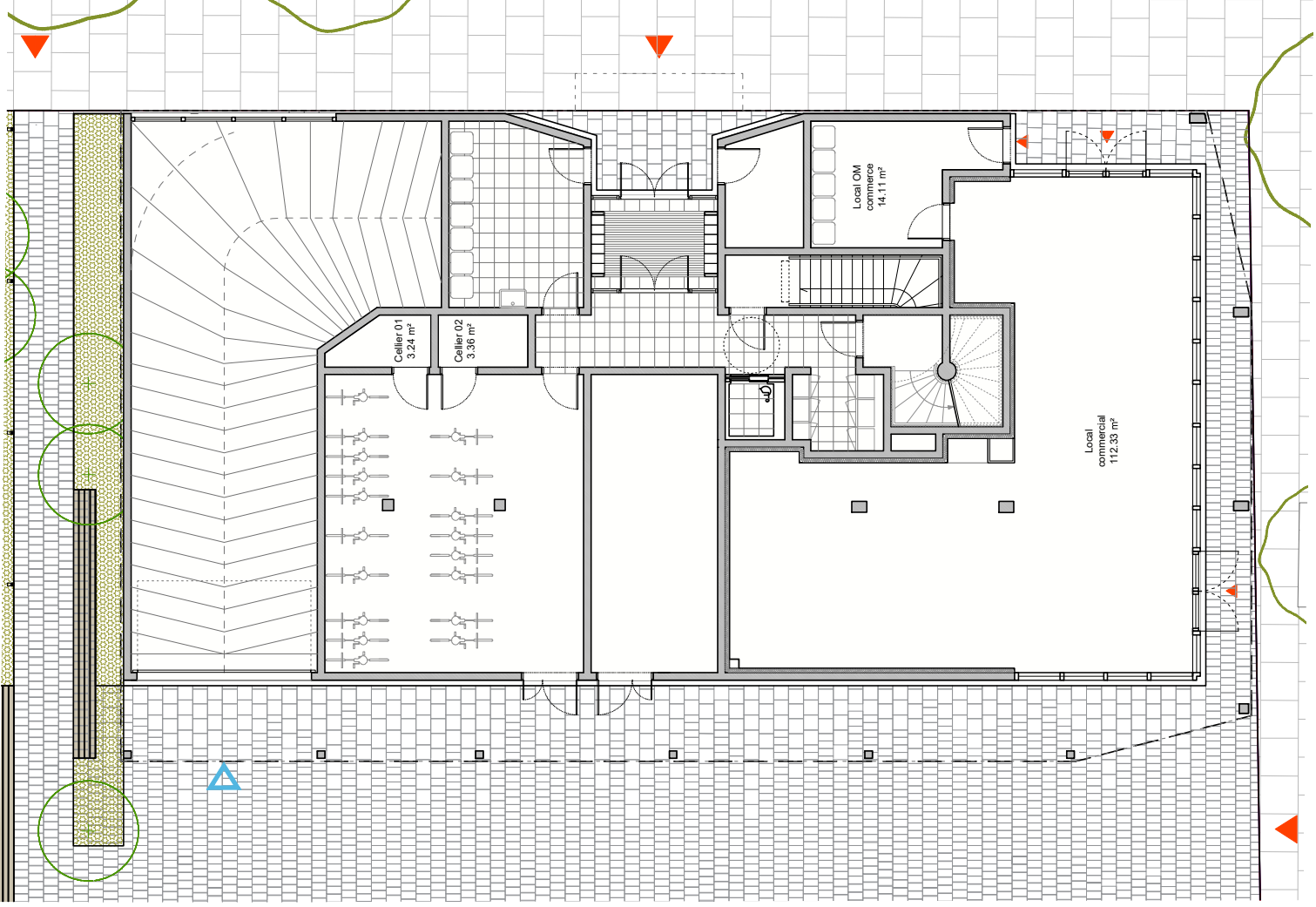




ZAC ROUTE DE TOULOUSE  
 ILOT L1  
 VILLENAVE D'ORNON

Bâtiment\_ A  
 Niveau\_ RDC  
 Logement\_   
 Date\_ 13/09/2021



Des modifications sont susceptibles d'être apportées en fonction des nécessités techniques de toutes natures et des tolérances d'exécution. Les surfaces indiquées sont approximatives, les retombées, faux plafonds ainsi que l'emplacement des équipements sont figurés à titre indicatif.



Basse consommation, Haute solidité



La surface des pièces peut varier en fonction des techniques de construction choisies, du positionnement et de l'établissement des plans d'exécution. Document non contractuel