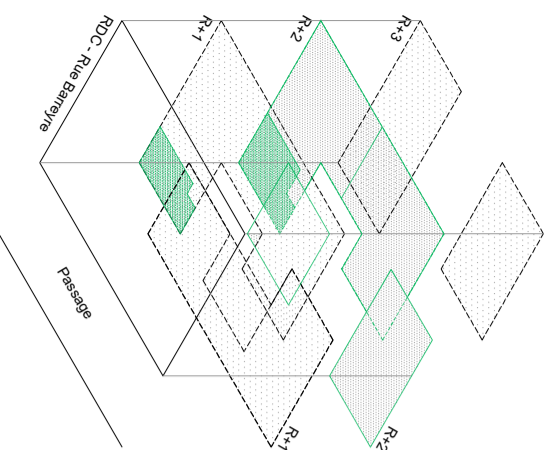
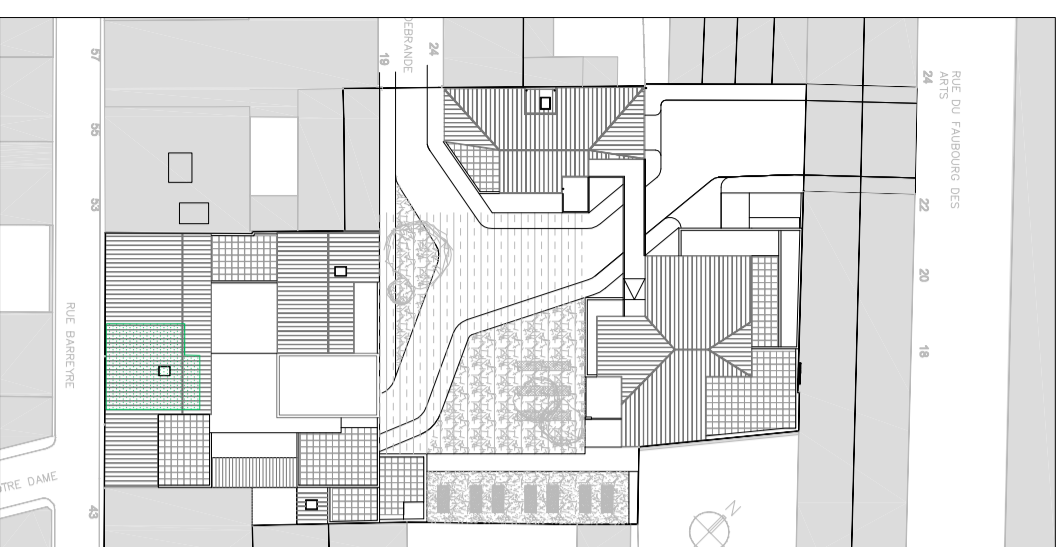


Bâtiment **A** Logement **N°10**
Niveau **R+1 à R+2**
Type **T4** Fait le 22 juillet 2020

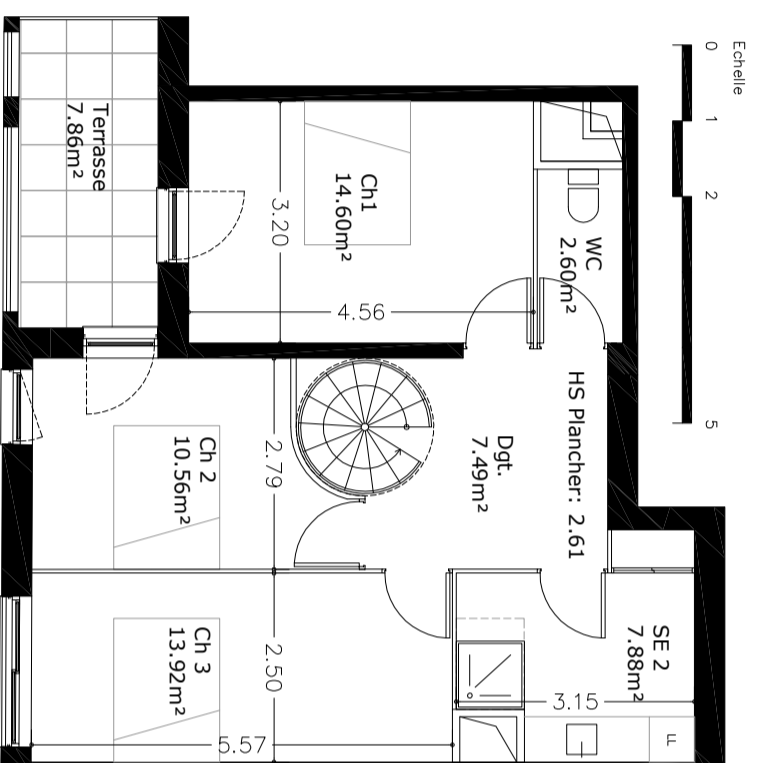
LOCALISATION



PLAN DE MASSESSE



Opération SARAH A BORDEAUX, Quartier des Chartrons



Niveau haut

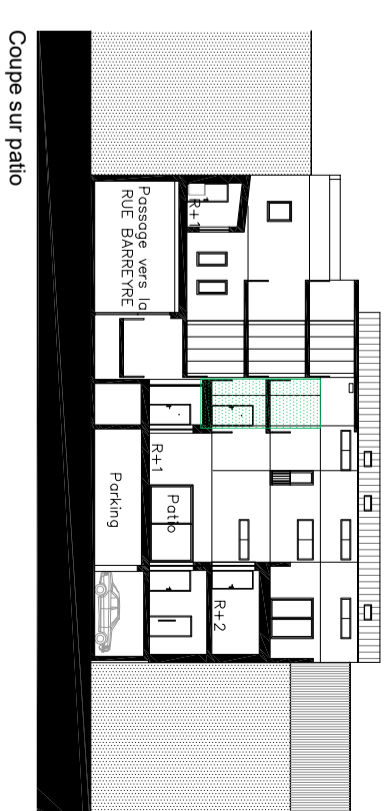
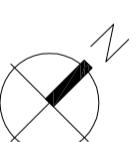
Surfaces habitables	
Entrée	5.54m ²
Séjour	26.23m ²
Salle d'eau 1	7.16m ²
Dégagement	7.49m ²
Chambre 1	14.60m ²
Chambre 2	10.56m ²
Chambre 3	13.92m ²
Salle d'eau 2	7.88m ²
WC	2.60m ²

TOTAL HABITABLE **95.98m²**

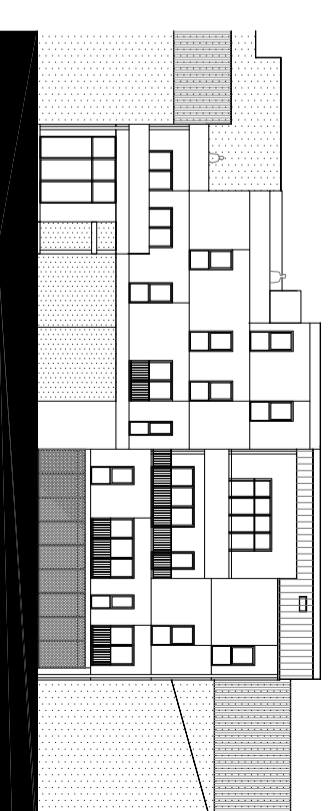
Surfaces annexes : **7.86m²**
Terrasse
Parking
Cellier ext.

NOTA : Plans et façades susceptibles d'être modifiés après mise au point technique. La surface des pièces peut varier en fonction des plans d'exécution.
DOCUMENT NON CONTRACTUEL

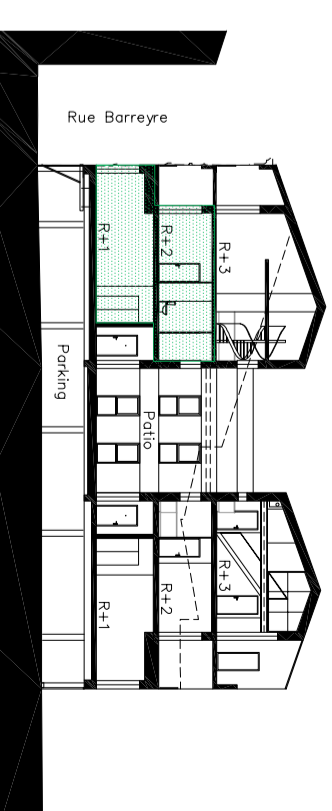
Dimensions minimal de l'accessibilité handicapé



Coupe sur patio



Façade Nord-Est (Sur centre de l'îlot Barreyre)

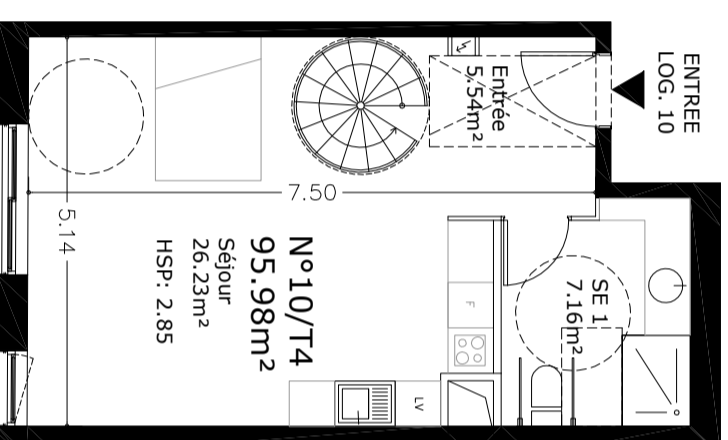


Coupe sur Patio



Façade Sud-Ouest (Rue Barreyre)

Niveau bas



Niveau bas