

# Résidence "ARPEGE" à Beauzelle

**Apt N°01**  
**R+1**      **T5**

Fait le: dimanche 12 juin 2022 - ind 2

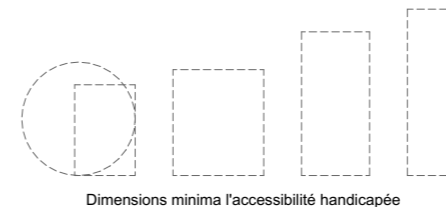
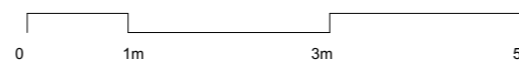


## SURFACES HABITABLES

Chambre 1	13,46
Chambre 2	10,04
Chambre 3	11,94
Chambre 4	11,49
Entrée	12,77
Salle de Bain	6,32
SdB 2	1,71
Séjour	35,58
WC	1,88
<b>Total</b>	<b>105,18 m<sup>2</sup></b>

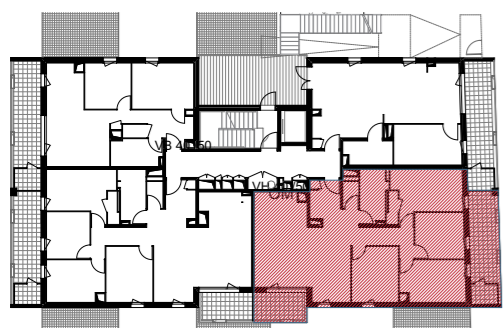
## SURFACES ANNEXES

Balcon	19,20
Cellier	2,36
<b>Total</b>	<b>21,55 m<sup>2</sup></b>

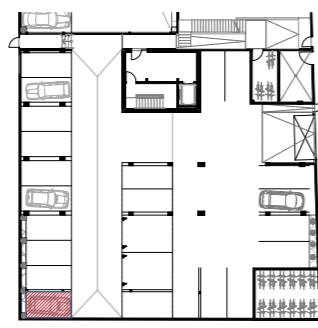


La surface des pièces peut varier en fonction des techniques de construction choisies, du positionnement et de l'établissement des plans d'exécution. Les pointillés ne constituent pas du mobilier rentrant dans le cadre de la vente

DOCUMENT NON CONTRACTUEL



Niveau R+1



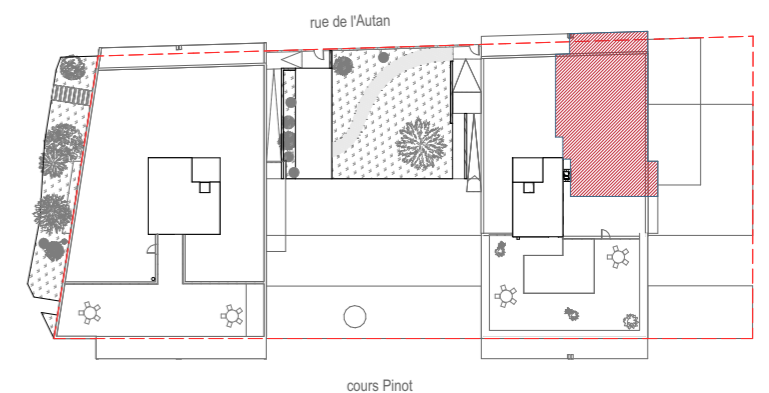
Parking



Façade EST



Façade SUD COL



Plan Masse