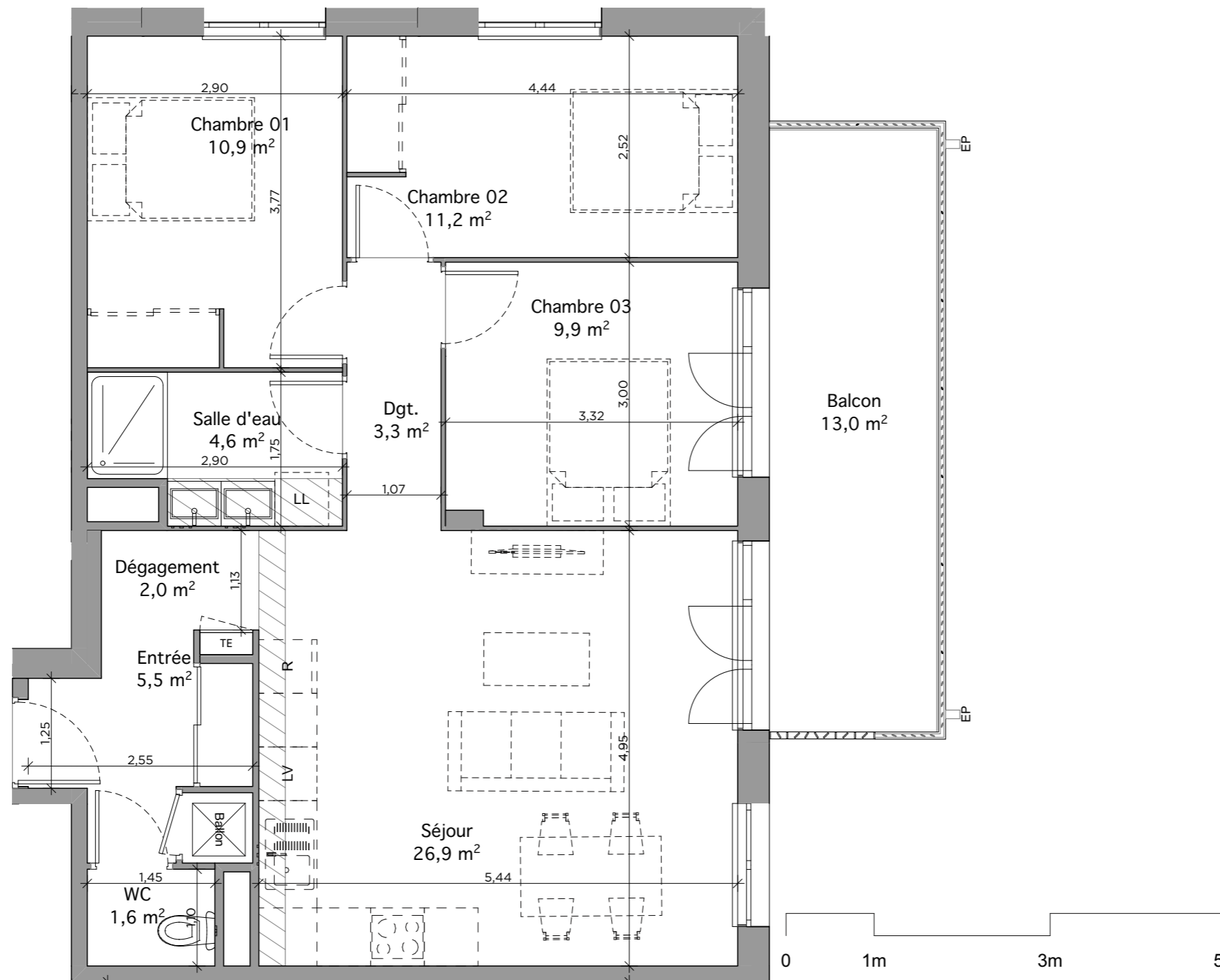


Fait le : vendredi 5 décembre 2025 - ind 0



### SURFACES HABITABLES

Entrée	5,5
Dégagement	2,0
Séjour	26,9
Chambre 01	10,9
Chambre 02	11,2
Chambre 03	9,9
Salle d'eau	4,6
WC	1,6
Dgt.	3,3
<hr/>	
	<b>75,9 m<sup>2</sup></b>

### SURFACES ANNEXES

Balcon	13,0
<hr/>	
	<b>13,0 m<sup>2</sup></b>

Les cotes et surfaces sont mentionnées tolérances du contrat de réservation. Les gaines et les soffites sont mentionnées à titre indicatif et sont susceptibles de légères variations ou créations en fonction d'impératifs techniques ou administratifs. L'emplacement des éléments de cuisine et salles de bain est mentionné à titre indicatif. Les pointillés ne constituent pas du mobilier rentrant dans le cadre de la vente.

### PLAN PROVISOIRE

