

Dòmàn

Ilôt B

Villa B 04

Type T4 - RdC/R+1

SURFACES HABITABLES (m²)	
Rez de Chaussée	2,80
Entrée	27,70
Séjour	6,75
Cuisine	1,02
Celler	2,62
WC	
Etage	9,10
Chambre 1	9,71
Chambre 2	9,86
Chambre 3	7,21
Bain / WC	3,53
Dgt	
TOTAL HABITABLE	80,30
Terrasse	8,52
Cellier	3,54
Jardin	17,26
Place de stationnement	12,50

La représentation des espaces verts n'est pas contractuelle. Les gaines, les retombées, faux plafonds, soffites ainsi que l'emplacement des équipements sont figurés à titre indicatif et n'apparaissent pas de manière exhaustive sur le plan. En fonction des nécessités techniques de réalisation, le maître d'ouvrage se réserve le droit d'apporter des modifications au présent plan, notamment de légères variantes de cotes et de surfaces, ainsi que sur le positionnement des ouvertures sur les façades. Les tolérances d'usage sont admises en ce qui concerne les dimensions et surfaces indiquées.

SIGNATURE

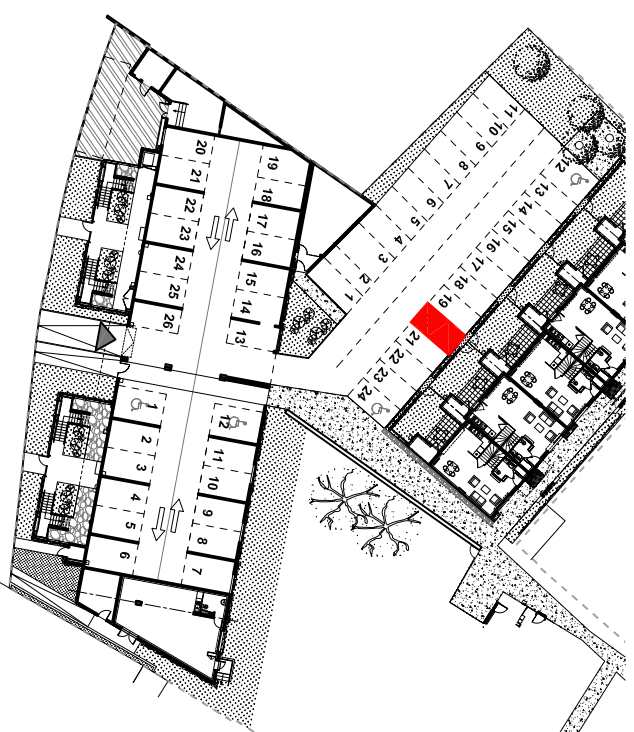
Plan de vente - Mai 2016



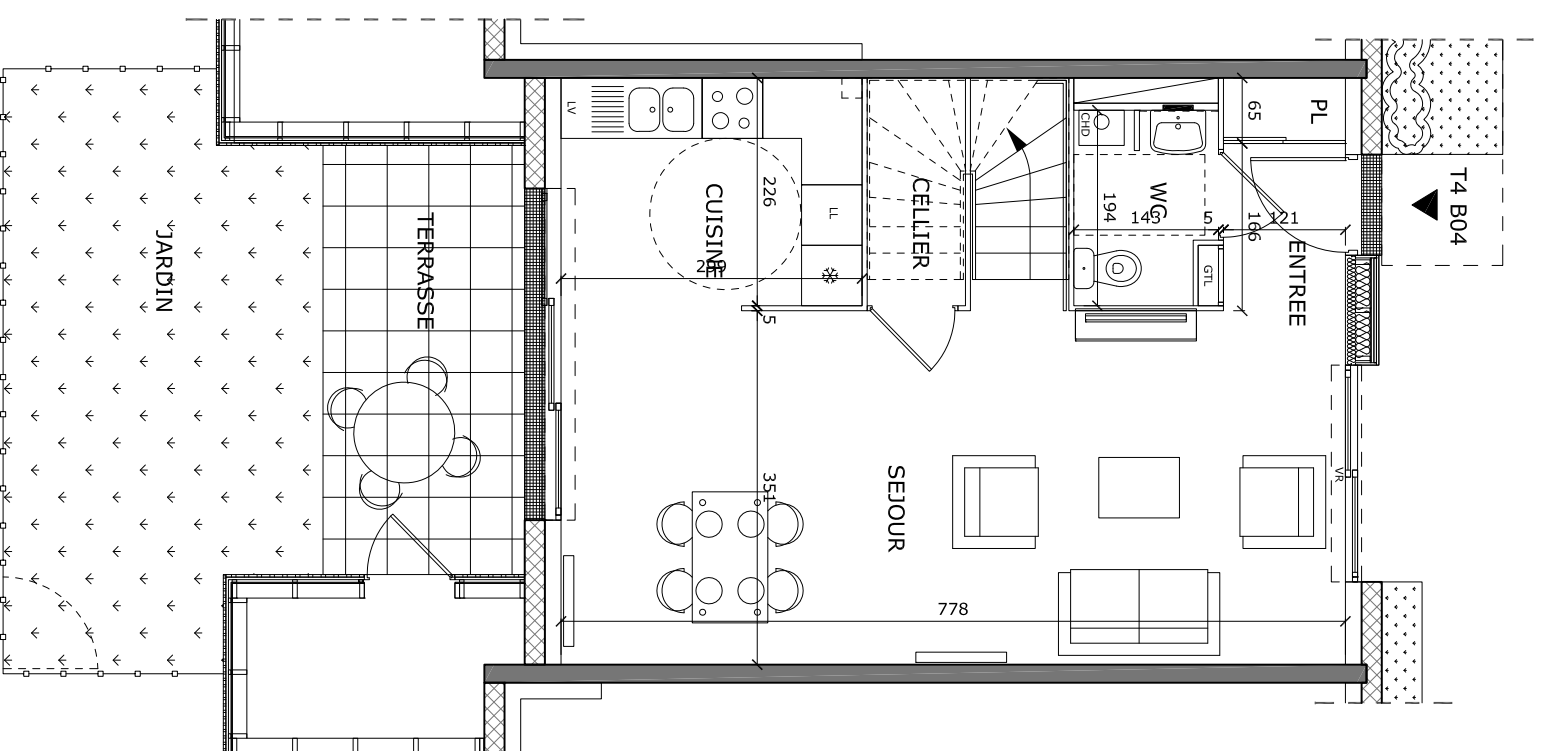
Plan de situation



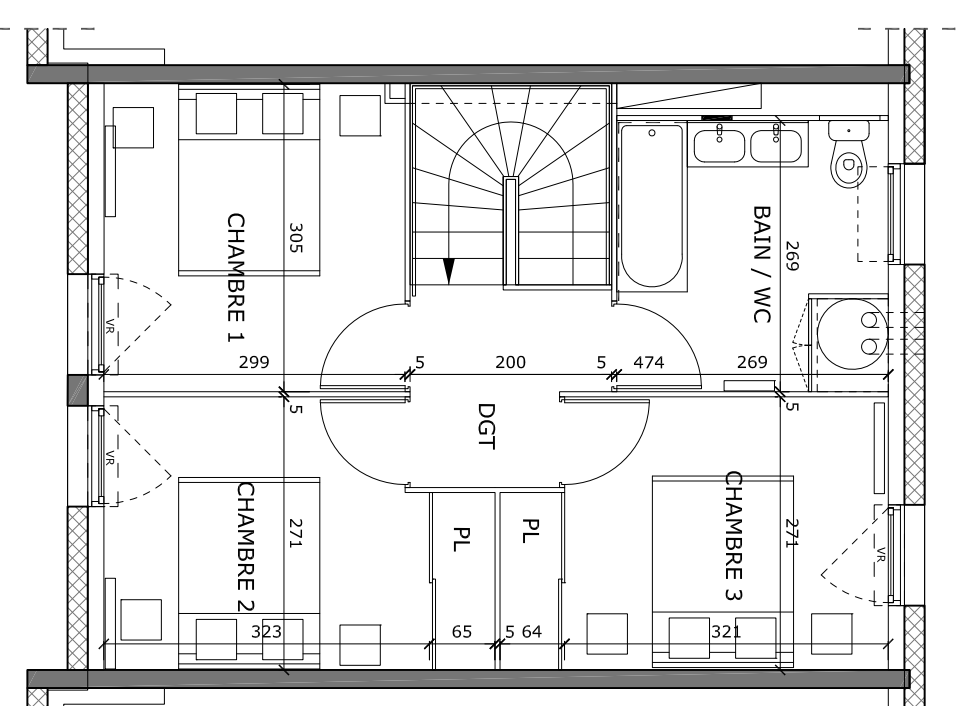
Plan de masse



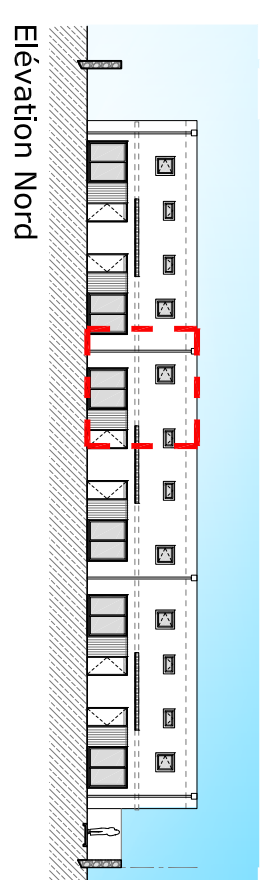
Stationnement



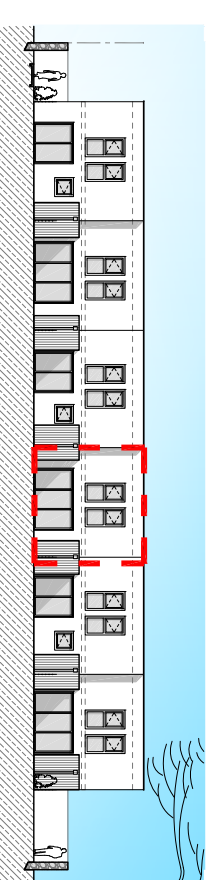
Plan Rdc



Plan R+1



Élévation Nord



Élévation Sud