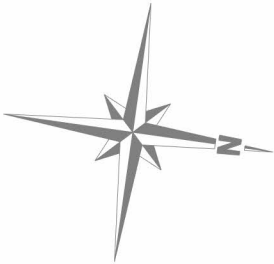


# RESIDENCE "LE STADE"



Basse Consommation, Haute Solidarité



MAISON .....	2
TYPE .....	T4
NOMBRE NIVEAUX .....	2

## SURFACES

ENTRÉE .....	3.23 m <sup>2</sup>
CUISINE .....	6.42 m <sup>2</sup>
CELLIER .....	3.12 m <sup>2</sup>
SÉJOUR .....	27.27 m <sup>2</sup>
WC .....	1.92 m <sup>2</sup>

**TOTAL RDC ..... 41.96 m<sup>2</sup>**

PALIER .....	3.72 m <sup>2</sup>
CHAMBRE 1 .....	10.48 m <sup>2</sup>
CHAMBRE 2 .....	11.76 m <sup>2</sup>
CHAMBRE 3 .....	9.88 m <sup>2</sup>
S.d.B. ....	4.64 m <sup>2</sup>
WC .....	1.39 m <sup>2</sup>

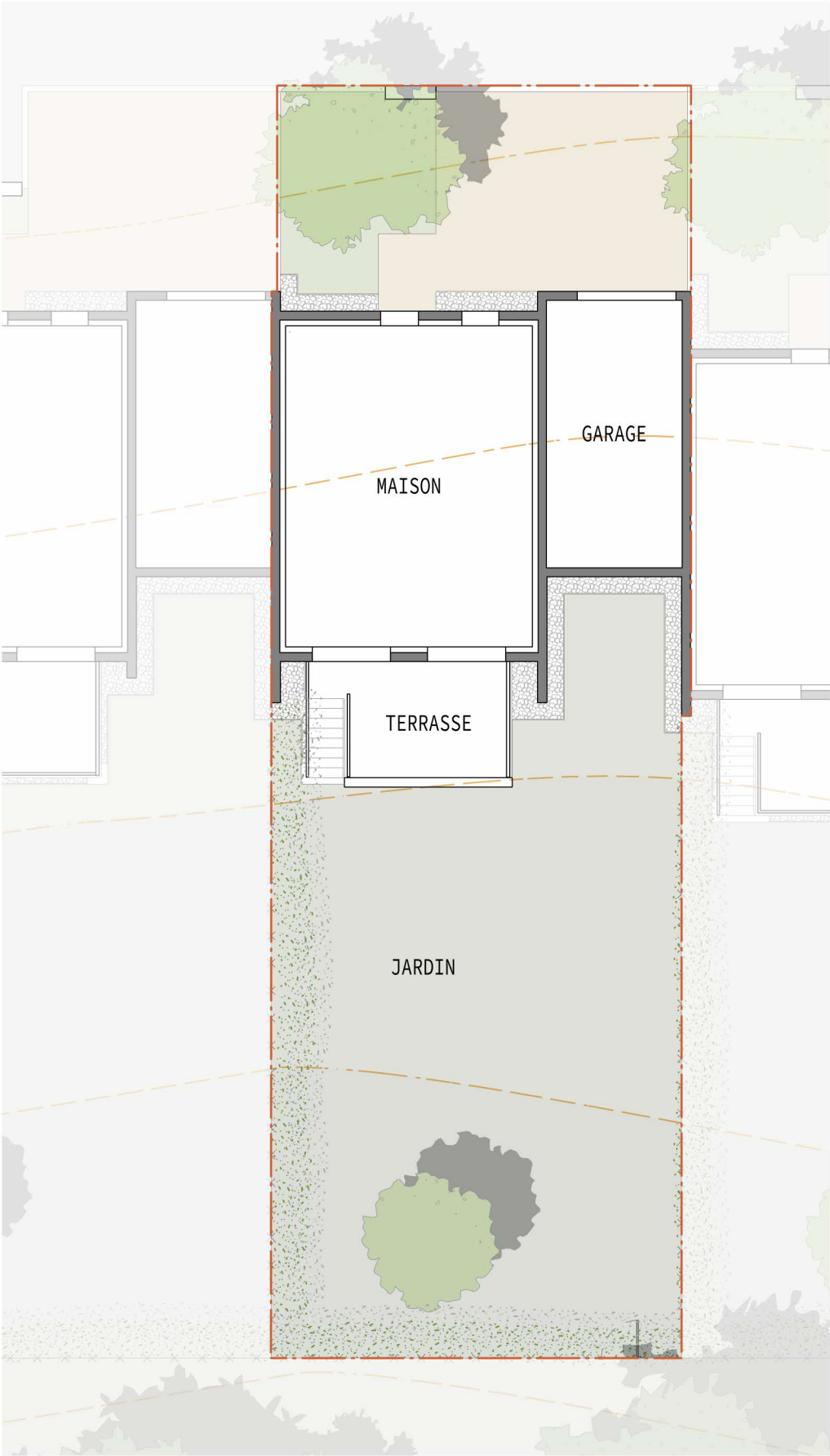
**TOTAL R+1 ..... 41.87 m<sup>2</sup>**

**TOTAL SURFACE HABITABLE = 83.83 m<sup>2</sup>**

GARAGE .....	21.45 m <sup>2</sup>
TERRASSE .....	12.30 m <sup>2</sup>
JARDIN .....	159.85 m <sup>2</sup>

## SIGNATURE

DATE ..... 08/02/2026  
INDICE ..... 0



PLAN DE MASSE  
0 1 2 3 4 5 6 7 8 9m

Nota: Les côtes et surfaces sont mentionnées à titre indicatif et sont susceptibles de variation dans les tolérances du contrat de réservation. La hauteur sous plafond, sauf indications contraires, est d'environ 2.50 m.  
Les gaines et les soffites sont mentionnés à titre indicatif et sont susceptibles de légères variations ou créations en fonction d'impératifs techniques ou administratifs. L'emplacement des éléments de cuisine et salles d'eau est mentionné à titre indicatif.