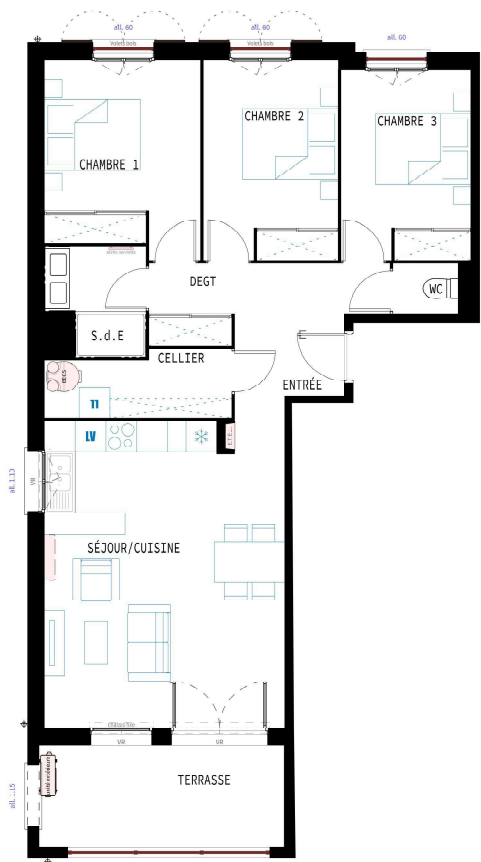


RESIDENCE "LE STADE"



Basse Consommation, Haute Solidarité



BÂTIMENT B
N° APPARTEMENT B13
TYPE T4
NIVEAU R+1

SURFACES

ENTRÉE	4.70 m ²
DEGT	5.86 m ²
CELLIER	4.68 m ²
WC	1.30 m ²
S.d.E	3.91 m ²
CHAMBRE 1	11.63 m ²
CHAMBRE 2	10.66 m ²
CHAMBRE 3	9.75 m ²
SÉJOUR/CUISINE	28.22 m ²

TOTAL SURFACE HABITABLE = 80.71 m²

TERRASSE 9.78 m²

LEGENDE

- Ballon thermodynamique
- Tableau électrique
- Pompe à chaleur
- Sèche-serviette
- Faïence toute hauteur
- Faïence hauteur 3 rangs
- Faux-plafond (hsp environ 2.30 m)

SIGNATURE

DATE 08/02/2026
INDICE 0

Nota: Les côtes et surfaces sont mentionnées à titre indicatif et sont susceptibles de variation dans les tolérances du contrat de réservation. La hauteur sous plafond, sauf indications contraires, est d'environ 2.50 m.
Les gaines et les soffites sont mentionnées à titre indicatif et sont susceptibles de légères variations ou créations en fonction d'impératifs techniques ou administratifs. L'emplacement des éléments de cuisine et salles d'eau est mentionné à titre indicatif.

BORROKARA