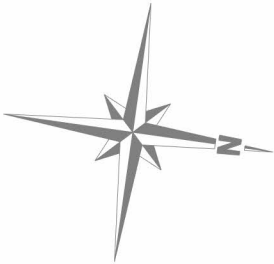


RESIDENCE "LE STADE"



Basse Consommation, Haute Solidarité



BÂTIMENT B
N° APPARTEMENT B01
TYPE T3
NIVEAU RdC




SURFACES

ENTRÉE	5.46 m ²
DEGT	3.95 m ²
CELLIER	4.23 m ²
WC	1.96 m ²
S.d.E	4.25 m ²
CHAMBRE 1	11.32 m ²
CHAMBRE 2	9.57 m ²
SÉJOUR/CUISINE.....	27.95 m ²

TOTAL SURFACE HABITABLE = 68.69 m²

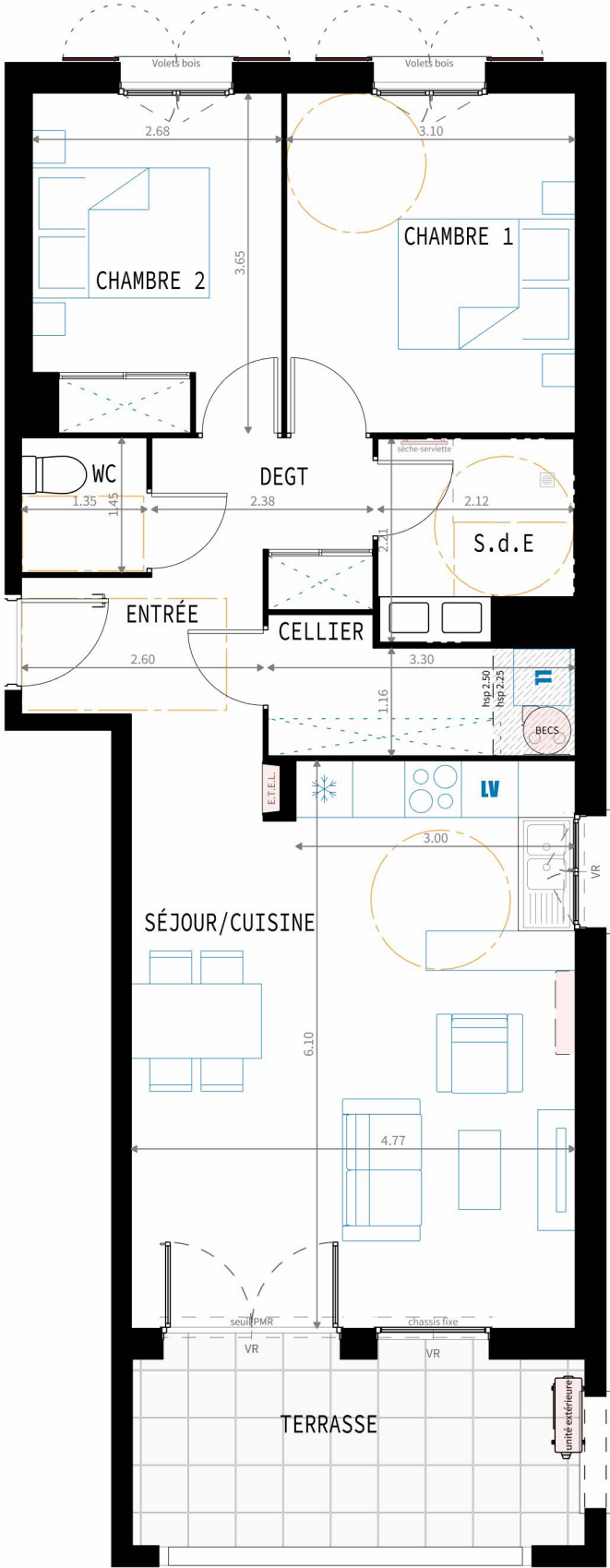
TERRASSE 9.78 m²

LEGENDE

	Ballon thermodynamique
	Tableau électrique
	Pompe à chaleur
	Sèche-serviette
	Faïence toute hauteur
	Faïence hauteur 3 rangs
	Faux-plafond (hsp environ 2.30 m)

SIGNATURE

DATE 08/02/2026
INDICE 0



Nota: Les côtes et surfaces sont mentionnées à titre indicatif et sont susceptibles de variation dans les tolérances du contrat de réservation. La hauteur sous plafond, sauf indications contraires, est d'environ 2.50 m.
Les gaines et les soffites sont mentionnés à titre indicatif et sont susceptibles de légères variations ou créations en fonction d'impératifs techniques ou administratifs. L'emplacement des éléments de cuisine et salles d'eau est mentionné à titre indicatif.