



Basse consommation, Haute solidarité

Agence de Pau - Tel : 05.59.62.42.03
112 Boulevard Alsace Lorraine - 64000 Pau

Construction de 23 logements
Résidence AMPARO
Avenue du Loup - 64 000 PAU

MAISON T5 n°M5
Places de parking n° 26 et 27

SURFACES

RDC	
ENTREE	3,94
SEJOUR	30,81
WC	5,11
R+1	
CHAMBRE 1	9,79
CHAMBRE 2	9,87
CHAMBRE 3	9,40
CHAMBRE 4	9,89
DGT	4,88
SDB	4,45
WC	2,25
TOTAL SURFACE HABITABLE	90,39 m²
CELLIER	3,43
JARDIN (compris terrasse)	27,21
TERRASSE	8,07

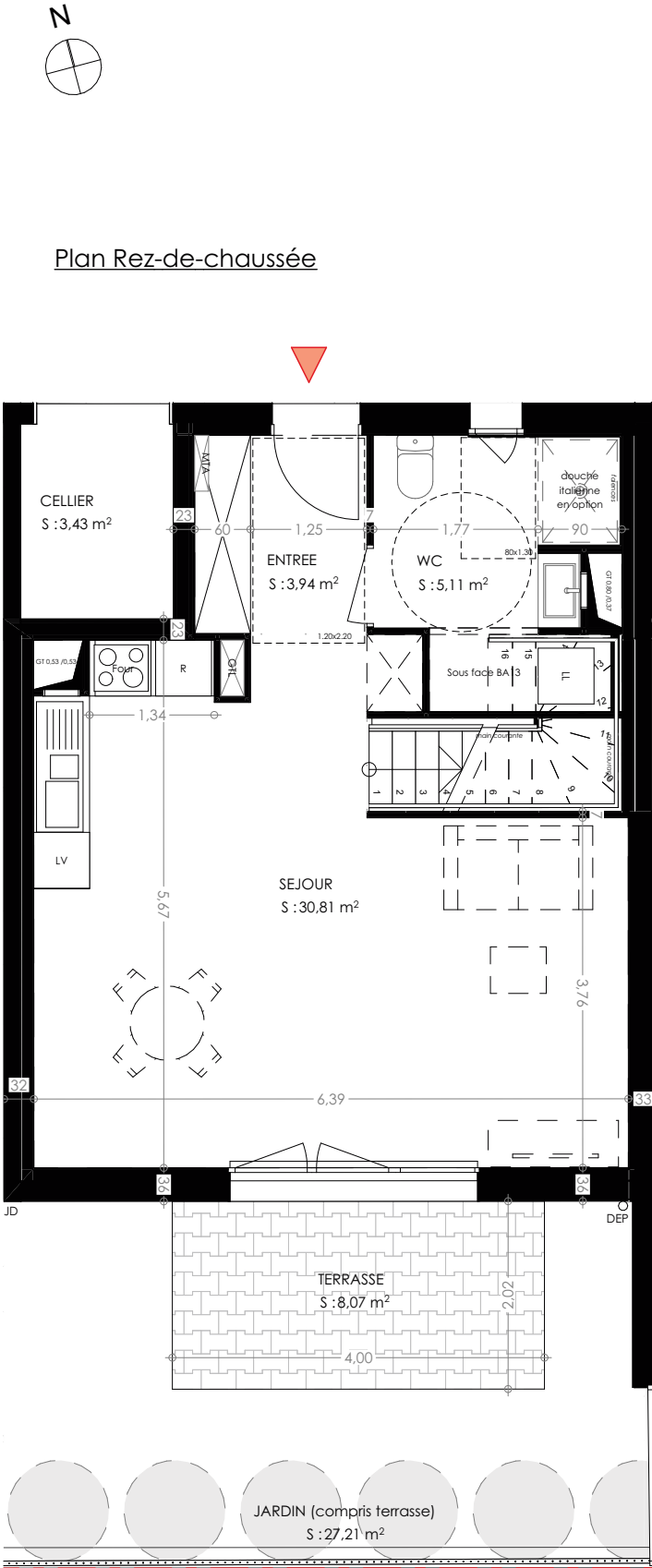
La représentation des espaces verts n'est pas contractuelle. Les gaines, retombées, faux plafonds, soffites ainsi que l'emplacement des équipements sont figurés à titre indicatif et n'apparaissent pas de manière exhaustive sur le plan. En fonction des nécessités techniques de réalisation, le maître d'ouvrage se réserve le droit d'apporter des modifications au présent plan, notamment de légères variantes de cotes et de surfaces, ainsi que sur le positionnement des ouvertures sur les façades. Les tolérances d'usage sont admises en ce qui concerne les dimensions et surfaces indiquées.

SIGNATURE :

Plans de vente - Octobre 2025

tardieu architecte

PLAN DU LOGEMENT - Echelle 1/75



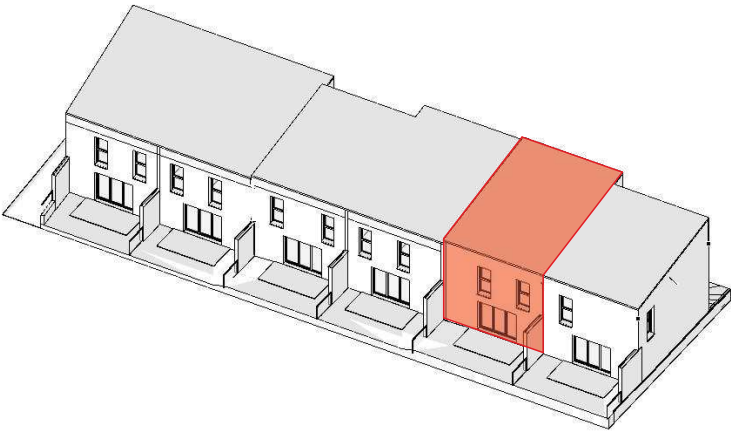
Echelle 1/75



PLAN D'ENSEMBLE - REPERAGE PARKING



REPERAGE LOGEMENT



ELEVATIONS

