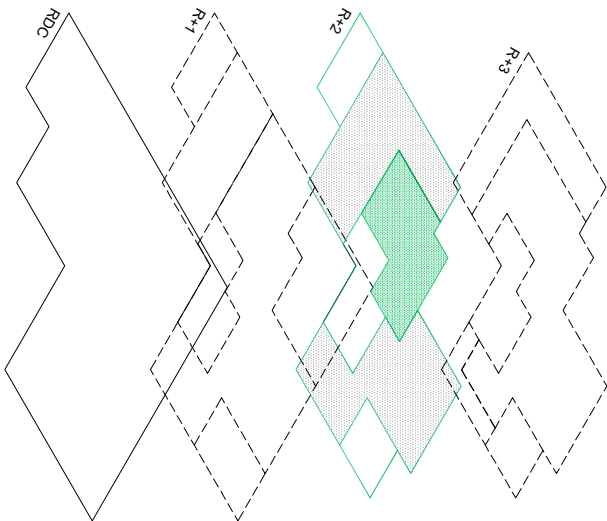
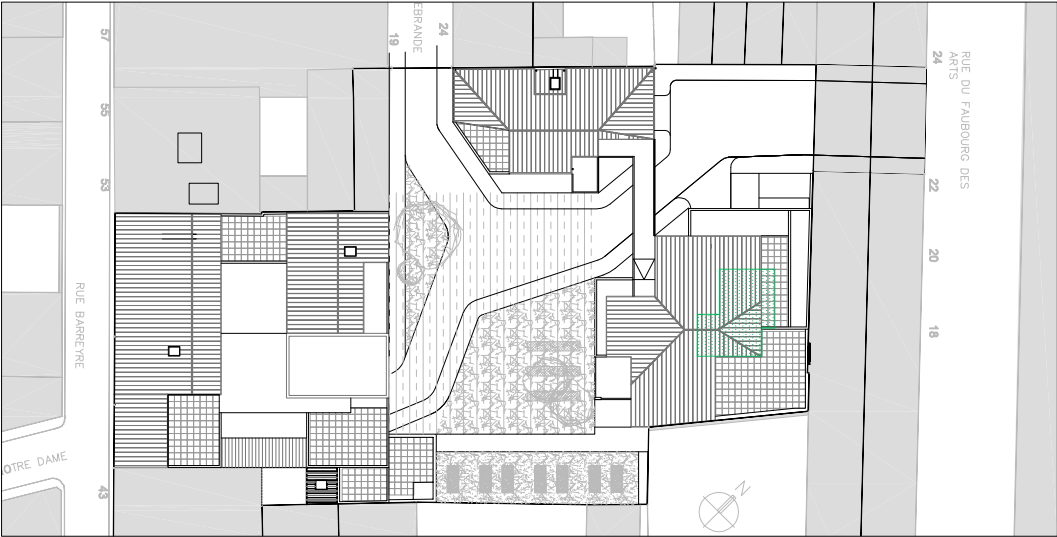


Bâtiment	B	Logement N°15
Niveau	R+2	
Type	T2	Fait le 27 aout 2021

LOCALISATION



PLAN DE MASSE



Opération SARAH

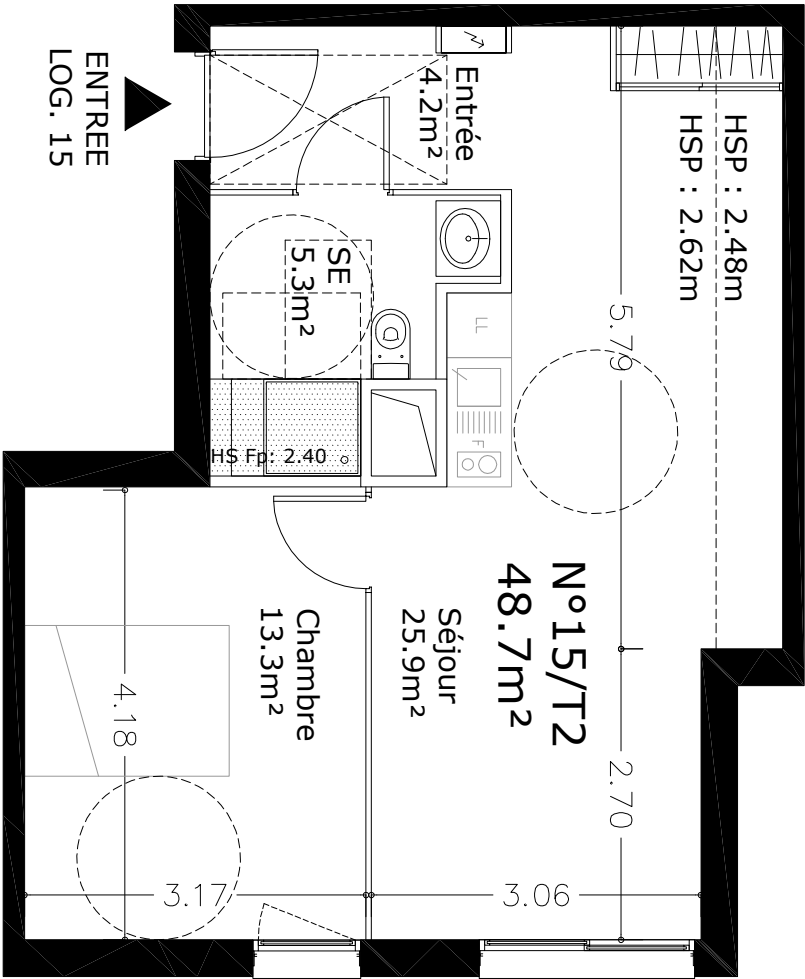
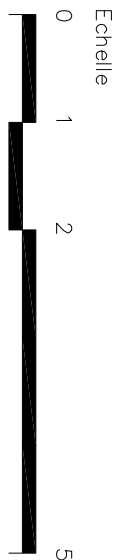
A BORDEAUX, Quartier des Chartrons

Surfaces habitables

Entrée	4.2m²
Séjour	25.9m²
Salle d'eau	5.3m²
Chambre	13.3m²

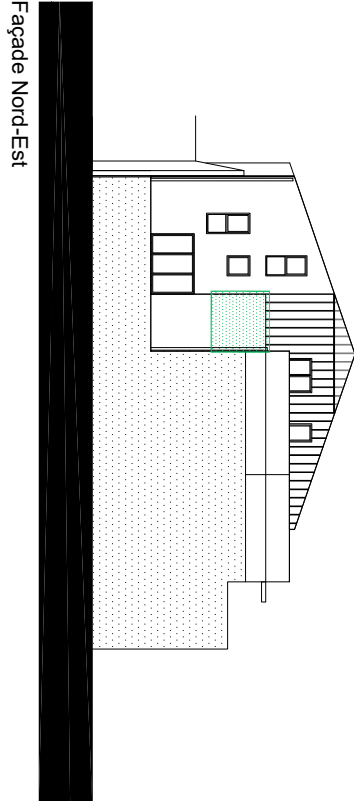
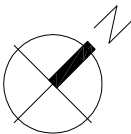
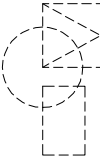
TOTAL HABITABLE **48.7m²**

Surfaces annexes :
Terrasse
Parking
Cellier ext.

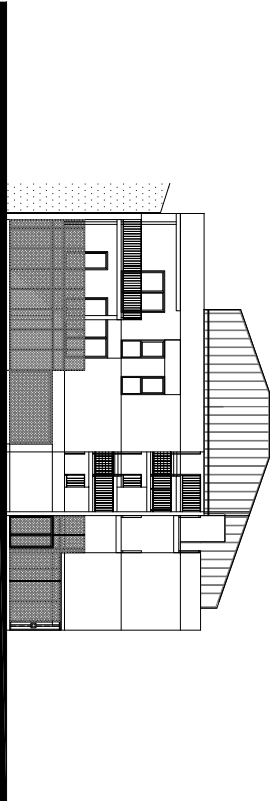


NOTA : Plans et façades susceptibles d'être modifiés après mise au point technique. La surface des pièces peut varier en fonction des plans d'exécution.
DOCUMENT NON CONTRACTUEL

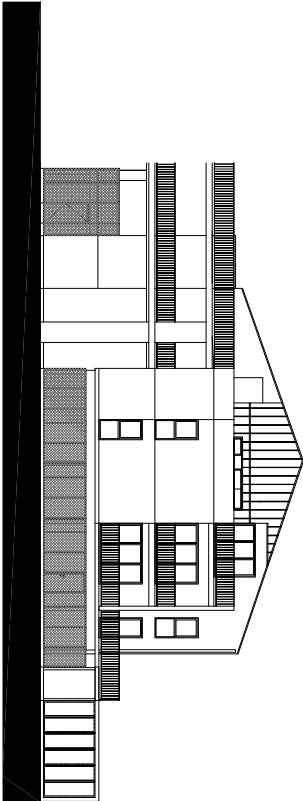
Dimensions minimal de l'accessibilité handicapé



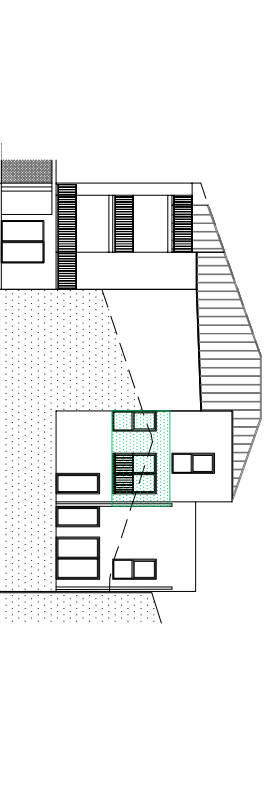
Façade Nord-Est



Façade Nord-Ouest



Façade Sud-Ouest



Façade Sud-Est