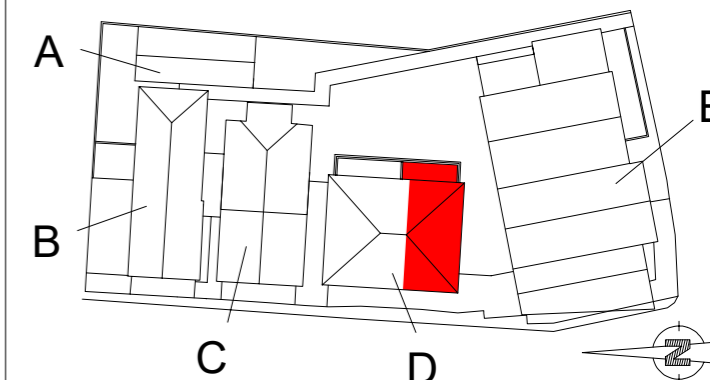


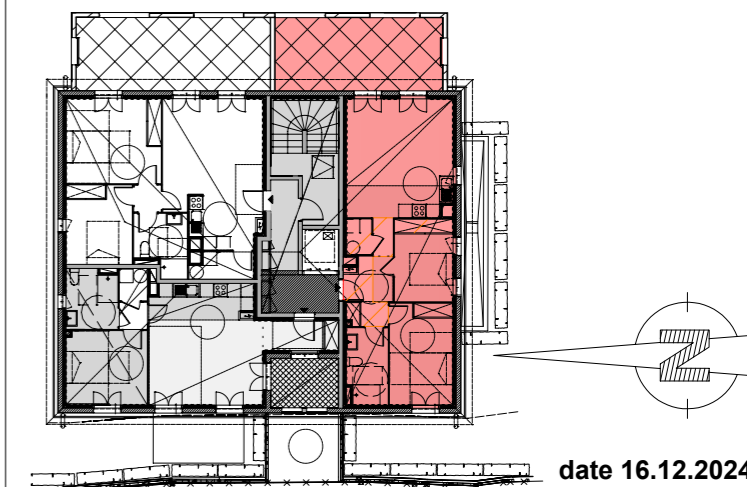
PROGRAMME IMMOBILIER
Rue Burdin Bidea & Rue Oletako Bidea
64310 ASCAIN



BATIMENT D - APT D 31 - T3 - R+3

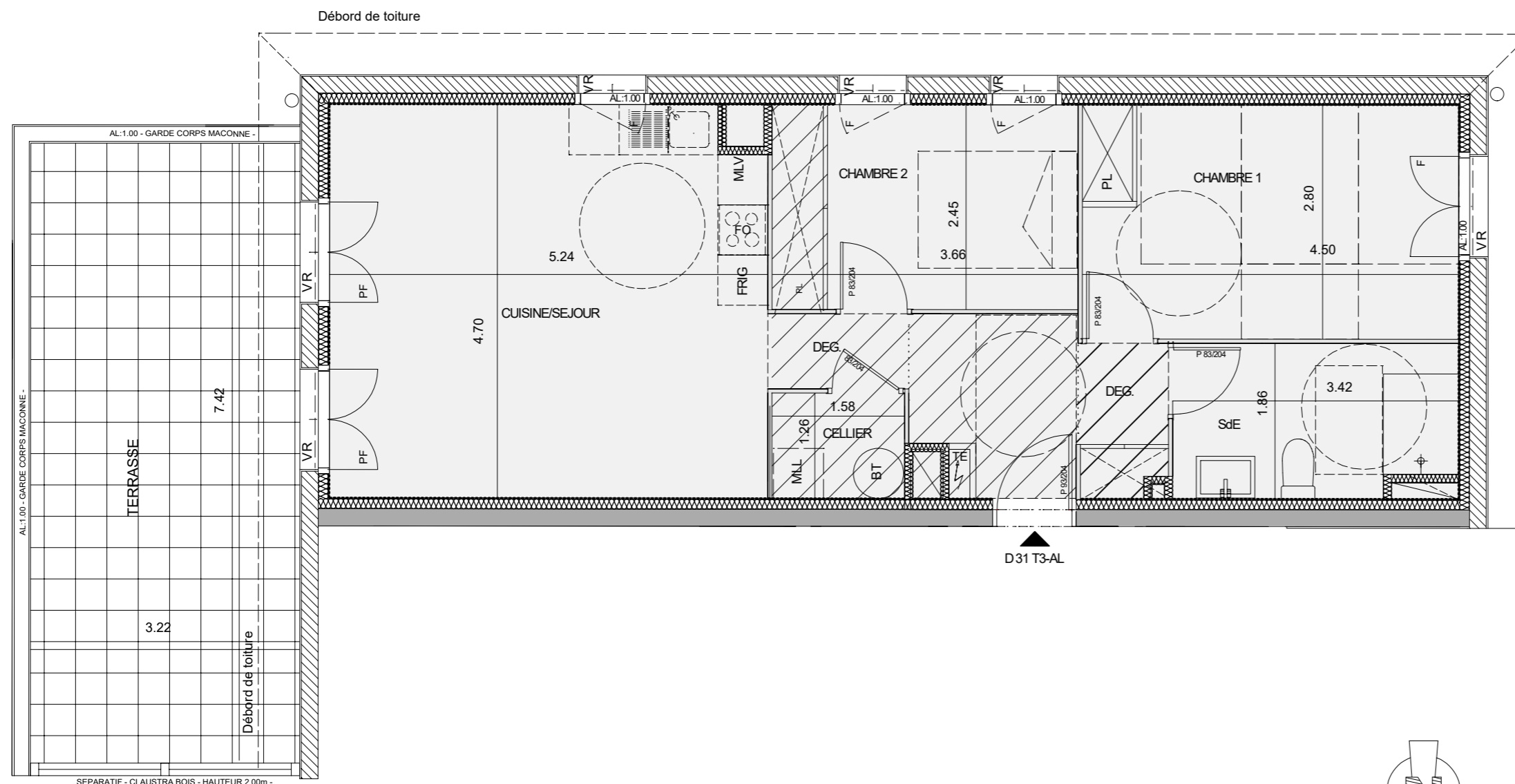
TERRASSE	23.89m ²	ENTREE	5.64m ²
		CELLIER	1.86m ²
		CUIS/SEJ	24.33m ²
		DGT	1.92m ²
		SdB	6.09m ²
		CH 1 + PL	12.56m ²
		CH 2 + PL	9.00m ²

SURFACE HABITABLE 61.40m²



date 16.12.2024

ARCHITECTE :
Atelier ABADIE Vincent Architecte DPLG
 n°11 Avenue d'Etienne / 64200 Biarritz
 Tel: 06.43.03.08.37
 @: architecte.dplg.abadie@orange.fr



LEGENDE

F Fenêtres	R Réfrigérateur
PF Porte Fenêtres	LL Lave Linge
VB Volet BOIS	LV Lave Vaisselle
TE Tableau Electrique	FO Four
□ Faux Plafond (hsp.2.50m)	VR Volet Roulant
▨ Faux Plafond (hsp.2.20m)	PL Placard

NOTA :
 DES MODIFICATIONS SONT SUSCEPTIBLES D'ETRE APPORTEES A CE PLAN EN FONCTION DES NECESSITES TECHNIQUES DE TOUTE NATURE ET DES TOLERANCES D'EXECUTION.
 LES SURFACES INDIQUEES SONT APPROXIMATIVES. LES RETOMBES, FAUX-PLAFONDS, SOFFITES, GAINES, AINSI QUE L'EQUIPEMENT, SONT FIGURES A TITRE INDICATIF.

Ind A - 19.12.2024 - modif gaines + sdb + dgt + cellier + entrée / Ind B - 20.01.2025 - modif gaines + cartouche + cellier + sde rdv 17.01.25 - /Ind C - Modif suite mail LE COL 28.01.25 /Ind D - Modif suite RDV LE COL 11/17.02.25/Ind E - Modif suite RDV LE COL 12.03.25