

Résidence "Marguerite"

avenue du Fil - 31840 Seilh

APT n°11
T2 - R+3
BAT A

Surfaces habitables

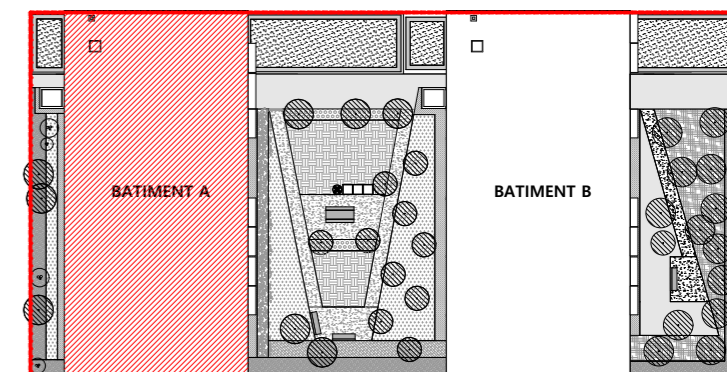
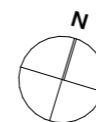
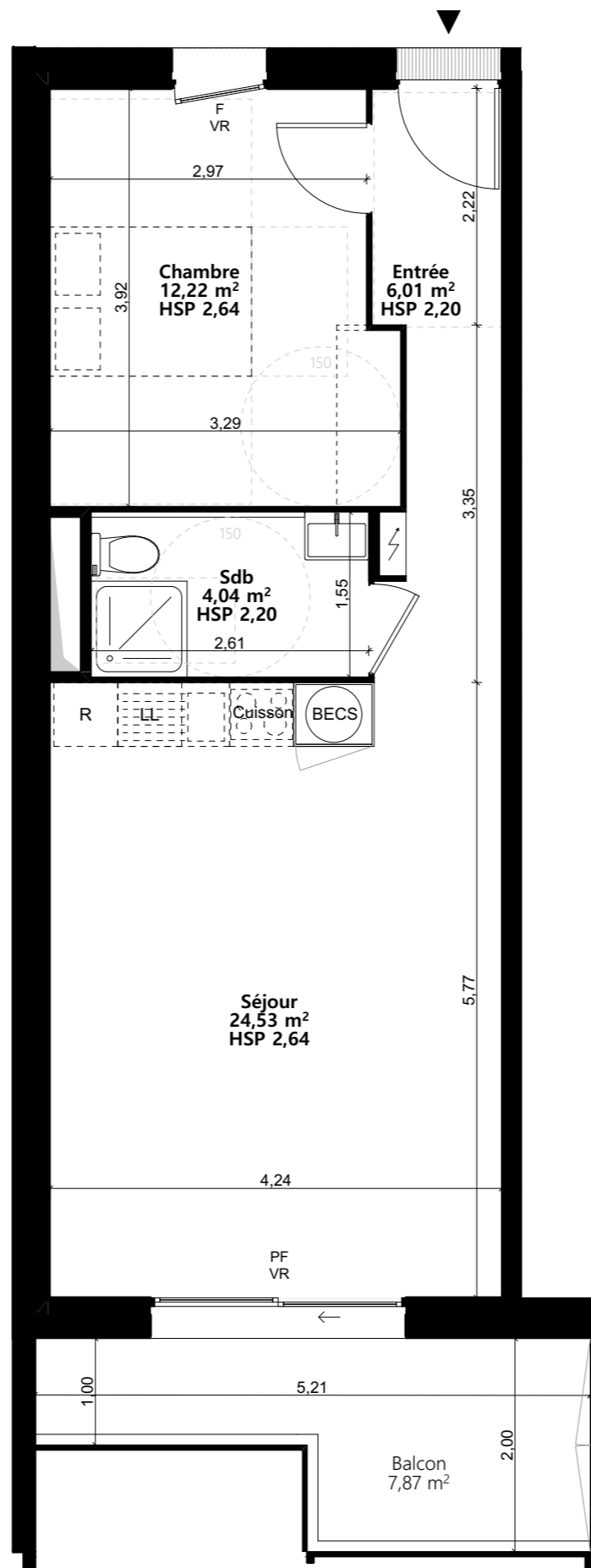
Séjour	24,53
Chambre	12,22
Entrée	6,01
Salle d'eau	4,04

46,80 m²

Surfaces annexes

Balcon	7,87
--------	------

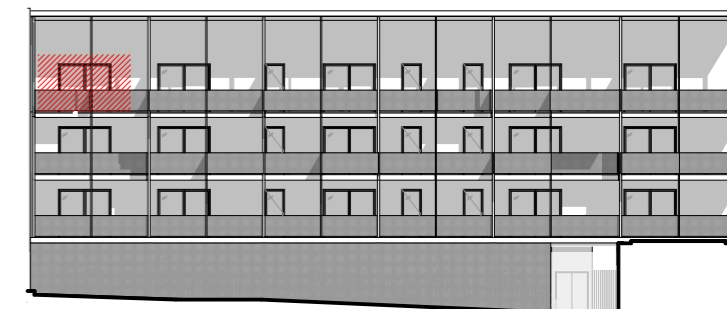
7,87 m²



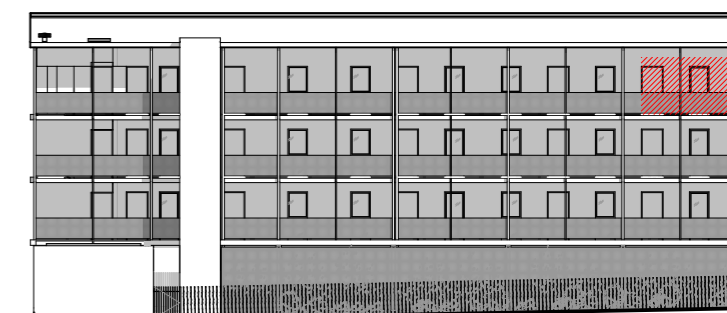
Plan de masse



Plan de niveau



Façade sud



Façade nord



Les cotes et surfaces sont mentionnées à titre indicatif et sont susceptibles de variation dans les tolérances du contrat de réservation. Les gaines et les soffites sont mentionnées à titre indicatif et sont susceptibles de légères variations ou créations en fonction d'impératifs techniques ou administratifs. L'emplacement des éléments de cuisine et salles de bain est mentionné à titre indicatif. Les pointillés ne constituent pas du mobilier rentrant dans le cadre de la vente.